

## Volkswagen Golf VII Variant 1.6 TDI Comfortline ACC FACEL.

**Attraktive Konditionen**

**Finanzierungsangebot**

Barkaufpreis: 13.888,00 €  
Anzahlung: 2.947 €  
Nettokreditbetrag: 10.941 €  
Bruttokreditbetrag: 12.077 €  
Sollzins p.a.: 5,36 %  
Effektiver Zins p.a.: 5,49 %  
Laufzeit in Monaten: 36  
Laufleistung: 10.000 km  
Schlussrate: 2.753 €

**259,- €\***  
monatliche Rate

\*Alle Preise inkl. MwSt. Ein Angebot der Volkswagen Bank GmbH. Bonität vorausgesetzt. Irrtum, Änderung und Zwischenverkauf vorbehalten. Das Angebot richtet sich an Privat- und Gewerbetreibenden.



Tel: 0385-6460012  
0385-6460052

Unser Angebotspreis:

**13.888,-€**

11.671,- € netto

19 % MwSt ausweisbar

Fahrzeugnummer 2558619



### Schnellinformationen

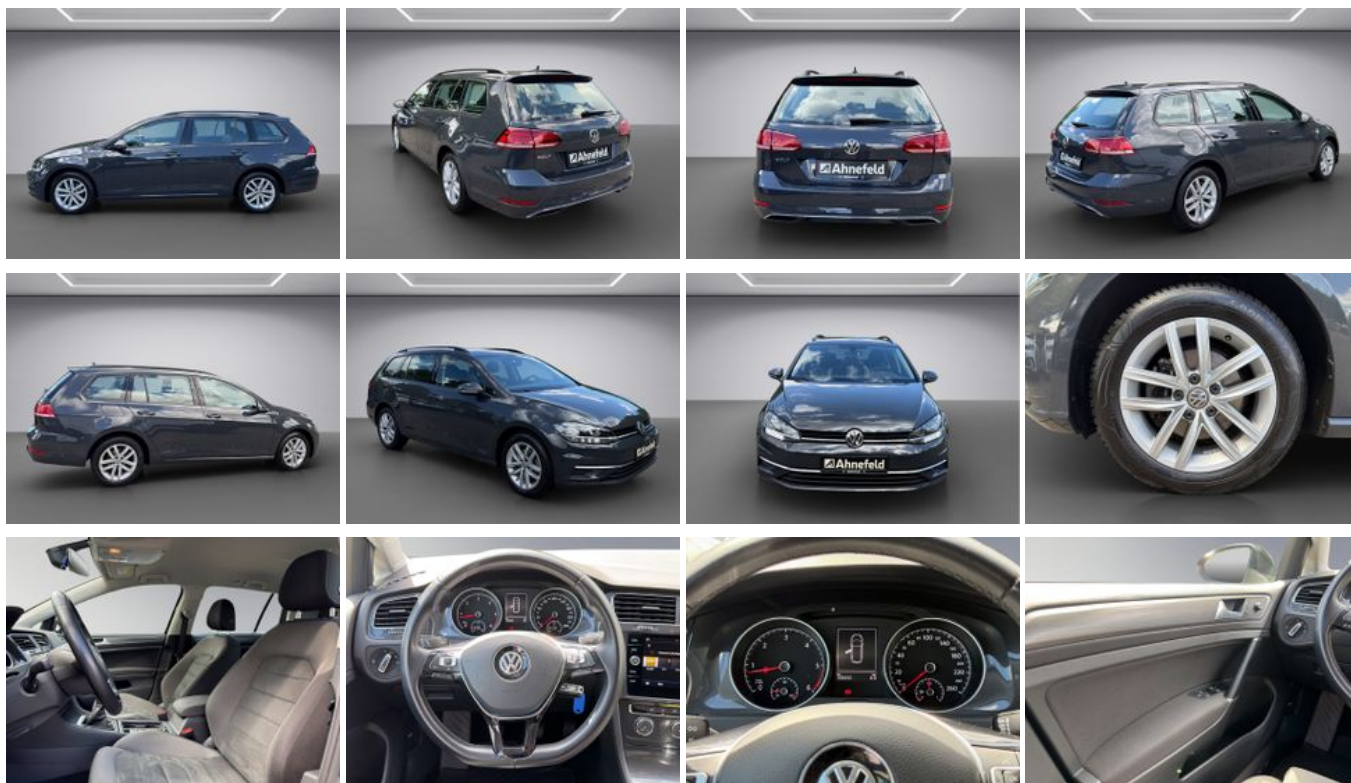
Fahrzeugart	Gebrauchtfahrzeug	Klasse	Golf
Kategorie	Kombi	Hubraum	1598 cm <sup>3</sup>
Erstzulassung	02/2020	Außenfarbe	Grau
Laufleistung	105200 km	Innenfarbe	Schwarz
Leistung	85 kW (116 PS)	Innenausstattung	Alcantara
Kraftstoffart	Diesel		
Getriebe	Schaltgetriebe		

Verkaufsteam Autohaus  
Ahnefeld  
0385-64 600 0  
info@autohaus-ahnefeld.de

### Umwelt und Normen

## Fahrzeugausstattung

ABS	Abstandswarner
Abstandswarner	Allwetterreifen
Armlehne	Berganfahrassistent
Bluetooth	Bordcomputer
CD-Spieler	Dachreling
ESP	Elektr. Fensterheber
Elektr. Seitenspiegel	Elektr. Wegfahrsperr
Fernlichtassistent	Freisprecheinrichtung
Garantie	Gepäckraumabtrennung
Geschwindigkeitsbegrenzer	Induktionsladen für Smartphones
Innenspiegel autom. abblendend	Isofix
Klimaanlage	Lederlenkrad
Leichtmetallfelgen	Lichtsensor
Lordosenstütze	Massagesitze
Multifunktionslenkrad	Müdigkeitswarner
Navigationssystem	Notbremsassistent
Partikelfilter	Regensensor
Reifendruckkontrolle	Scheinwerferreinigung
Servolenkung	Sitzheizung
Sportsitze	Start/Stop-Automatik
Touchscreen	Traktionskontrolle
USB	Zentralverriegelung



\* Ehemaliger Neupreis (Unverbindliche Preisempfehlung des Herstellers am Tag der Erstzulassung)

\*\* Die angegebenen Verbrauchs- und Emissionswerte wurden nach den gesetzlich vorgeschriebenen Messverfahren ermittelt. Am 1. Januar 2022 hat der WLTP-Prüfzyklus den NEFZ-Prüfzyklus vollständig ersetzt, sodass für nach diesem Datum neu typgenehmigte Fahrzeuge keine NEFZ-Werte vorliegen. Weitere Informationen zum offiziellen Kraftstoffverbrauch und den offiziellen spezifischen CO<sub>2</sub>-Emissionen neuer Personenkraftwagen können dem "Leitfaden über den Kraftstoffverbrauch, die CO<sub>2</sub>-Emission und den Stromverbrauch neuer Personenkraftwagen" entnommen werden, der an allen Verkaufsstellen, bei der Deutsche Automobil Treuhand GmbH (DAT), Hellmuth-Hirth-Straße 1, 73760 Ostfildern-Scharnhausen, und unter <https://www.dat.de/co2/> unentgeltlich erhältlich ist.

**Weitere Informationen zum Fahrzeug und Finanzierung finden Sie auf unserer Homepage**

