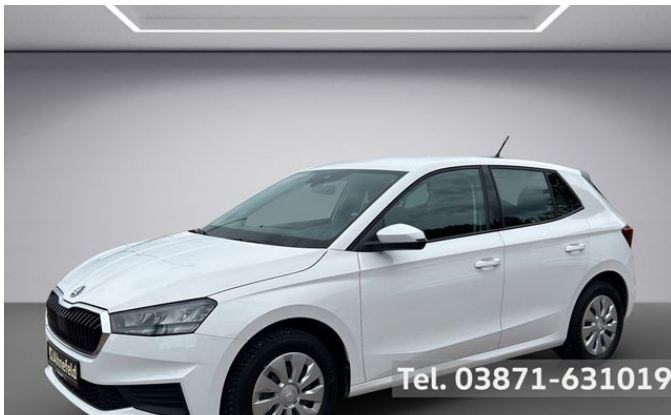


## Skoda Fabia Active



Unser Angebotspreis:

**14.950,-€**

12.563,- € netto

19 % MwSt ausweisbar

Fahrzeugnummer 2551149

**Ahnefeld**



## Schnellinformationen

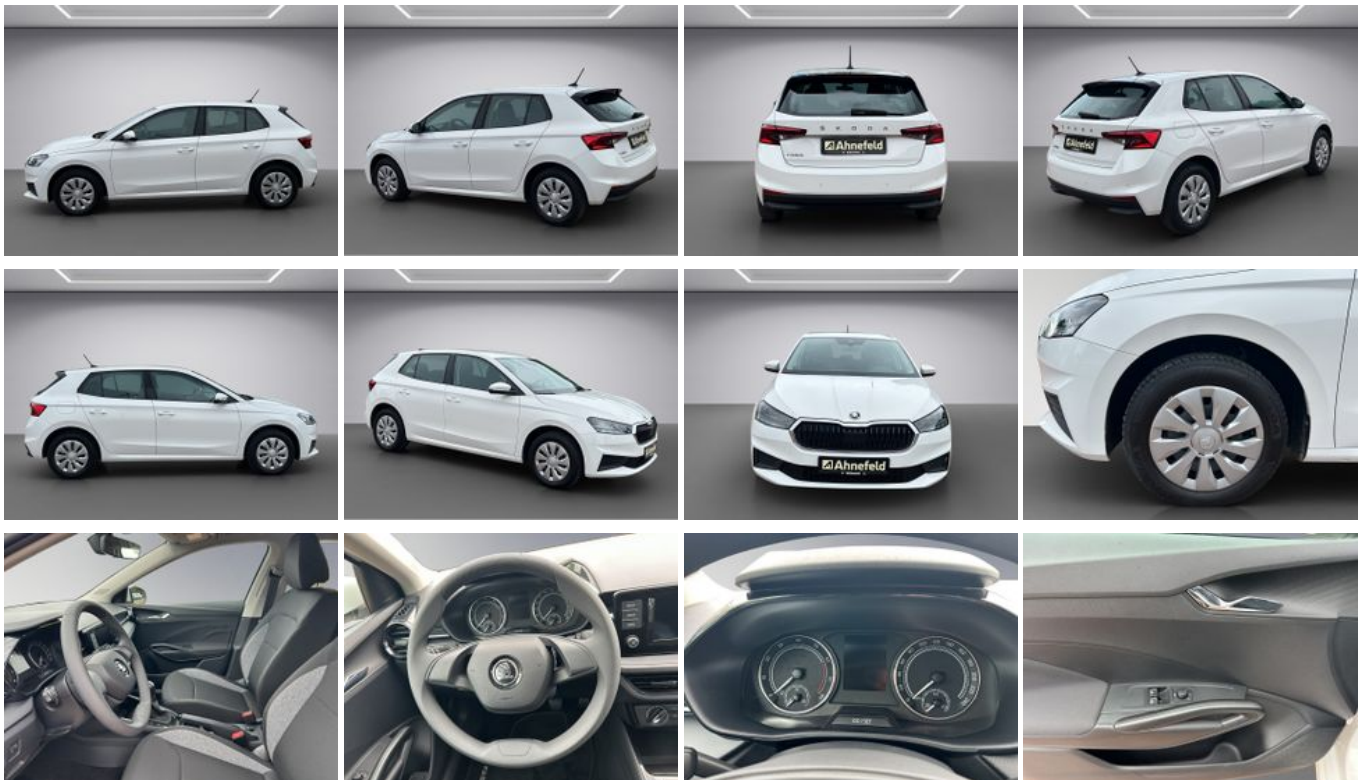
Fahrzeugart	Gebrauchtfahrzeug	Klasse	Fabia
Kategorie	Kleinwagen	Hubraum	999 cm <sup>3</sup>
Erstzulassung	04/2023	Außenfarbe	Weiß
Laufleistung	7700 km	Innenfarbe	Schwarz
Leistung	48 kW (65 PS)	Innenausstattung	Stoff
Kraftstoffart	Benzin		
Getriebe	Schaltgetriebe		

Verkaufsteam Autohaus  
Ahnefeld  
0385-64 600 0  
info@autohaus-ahnefeld.de

## Umwelt und Normen

## Fahrzeugausstattung

ABS	Abstandswarner
Abstandswarner	Android Auto
Apple CarPlay	Bluetooth
Bordcomputer	ESP
Elektr. Fensterheber	Elektr. Seitenspiegel
Elektr. Wegfahrsperre	Freisprecheinrichtung
Garantie	Geschwindigkeitsbegrenzer
HU neu	Isofix
Isofix Beifahrersitz	Klimaanlage
Lichtsensord	Lordosenstütze
Müdigkeitswarner	Notbremsassistent
Notrufsystem	Reifendruckkontrolle
Scheckheftgepflegt	Servolenkung
Soundsystem	Spurhalteassistent
Start/Stop-Automatik	Touchscreen
Traktionskontrolle	USB
Zentralverriegelung	



\* Ehemaliger Neupreis (Unverbindliche Preisempfehlung des Herstellers am Tag der Erstzulassung)

\*\* Die angegebenen Verbrauchs- und Emissionswerte wurden nach den gesetzlich vorgeschriebenen Messverfahren ermittelt. Am 1. Januar 2022 hat der WLTP-Prüfzyklus den NEFZ-Prüfzyklus vollständig ersetzt, sodass für nach diesem Datum neu typgenehmigte Fahrzeuge keine NEFZ-Werte vorliegen. Weitere Informationen zum offiziellen Kraftstoffverbrauch und den offiziellen spezifischen CO<sub>2</sub>-Emissionen neuer Personenkraftwagen können dem "Leitfaden über den Kraftstoffverbrauch, die CO<sub>2</sub>-Emission und den Stromverbrauch neuer Personenkraftwagen" entnommen werden, der an allen Verkaufsstellen, bei der Deutsche Automobil Treuhand GmbH (DAT), Hellmuth-Hirth-Straße 1, 73760 Ostfildern-Scharnhausen, und unter <https://www.dat.de/co2/> unentgeltlich erhältlich ist.

**Weitere Informationen zum Fahrzeug und Finanzierung finden Sie auf unserer Homepage**

