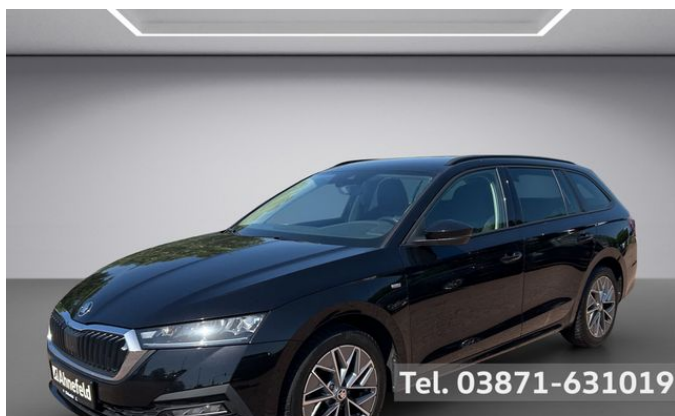


Skoda Octavia Ambition 4x4



Unser Angebotspreis:

24.950,-€

20.966,- € netto

19 % MwSt ausweisbar

Fahrzeugnummer 2545484

Ahnefeld



Schnellinformationen

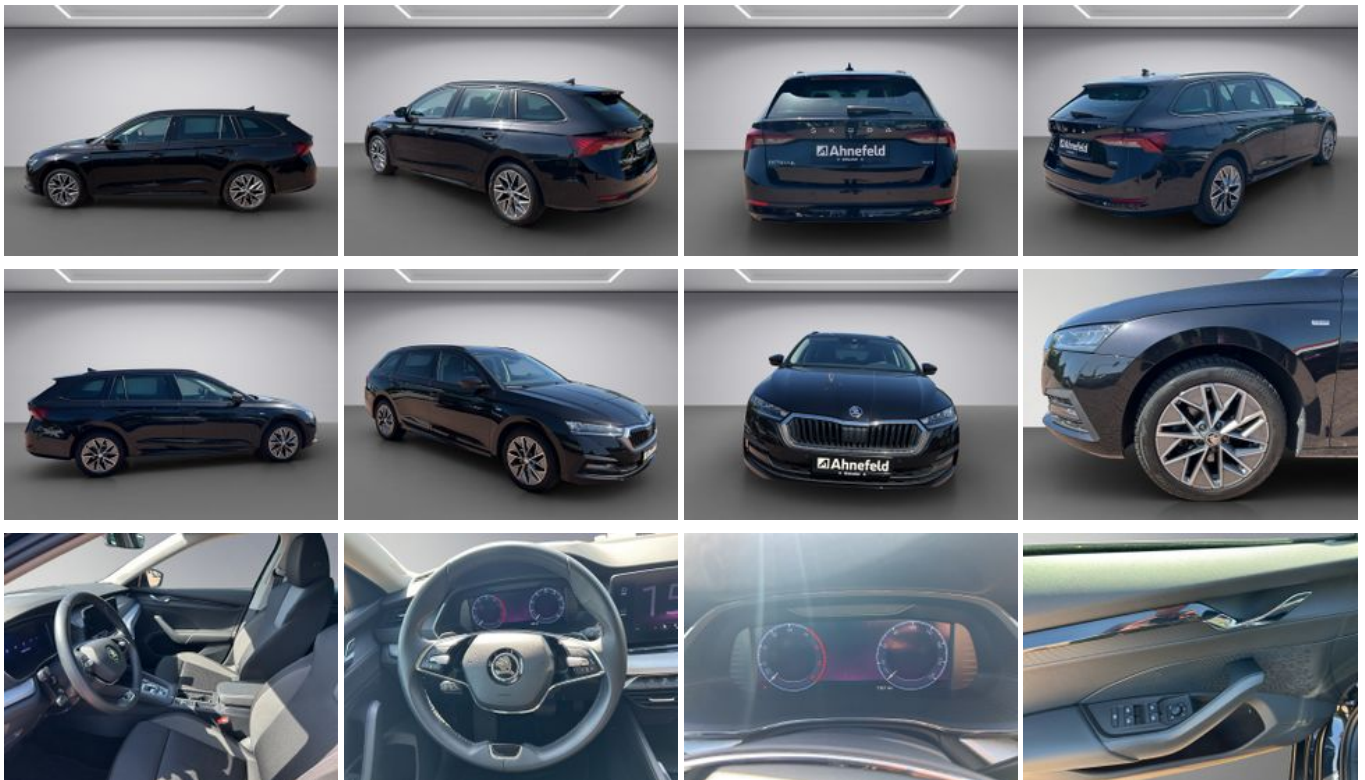
Fahrzeugart	Gebrauchtfahrzeug	Klasse	Octavia
Kategorie	Kombi	Hubraum	1968 cm ³
Erstzulassung	02/2023	Außenfarbe	Schwarz
Laufleistung	74000 km	Innenfarbe	Schwarz
Leistung	110 kW (150 PS)	Innenausstattung	Stoff
Kraftstoffart	Diesel		
Getriebe	Automatik		

Verkaufsteam Autohaus
Ahnefeld
0385-64 600 0
info@autohaus-ahnefeld.de

Umwelt und Normen

Fahrzeugausstattung

2-Zonen-Klimaautomatik	ABS
Abgedunkelte Scheiben	Abstandswarner
Abstandswarner	Android Auto
Anhängerkupplung	Apple CarPlay
Armlehne	Beheizbares Lenkrad
Berganfahrassistent	Bluetooth
Bordcomputer	Dachreling
ESP	Elektr. Fensterheber
Elektr. Seitenspiegel	Elektr. Seitenspiegel anklappbar
Elektr. Wegfahrsperre	Freisprecheinrichtung
Garantie	Gepäckraumabtrennung
Geschwindigkeitsbegrenzer	HU neu
Induktionsladen für Smartphones	Innenspiegel autom. abblendend
Isofix	Isofix Beifahrersitz
Lederlenkrad	Leichtmetallfelgen
Lichtsensoren	Lordosenstütze
Metallic	Multifunktionslenkrad
Müdigkeitswarner	Navigationssystem
Nebelscheinwerfer	Notbremsassistent
Notrufsystem	Partikelfilter
Regensensor	Reifendruckkontrolle
Schaltwippen	Scheckheftgepflegt
Schlüssellose Zentralverriegelung (Keyless)	Servolenkung
Sitzheizung	Sitzheizung hinten
Sprachsteuerung	Spurhalteassistent
Start/Stop-Automatik	Touchscreen
Traktionskontrolle	USB
Verkehrszeichenerkennung	Volldigitales Kombiinstrument
Zentralverriegelung	



* Ehemaliger Neupreis (Unverbindliche Preisempfehlung des Herstellers am Tag der Erstzulassung)

** Die angegebenen Verbrauchs- und Emissionswerte wurden nach den gesetzlich vorgeschriebenen Messverfahren ermittelt. Am 1. Januar 2022 hat der WLTP-Prüfzyklus den NEFZ-Prüfzyklus vollständig ersetzt, sodass für nach diesem Datum neu typgenehmigte Fahrzeuge keine NEFZ-Werte vorliegen. Weitere Informationen zum offiziellen Kraftstoffverbrauch und den offiziellen spezifischen CO₂-Emissionen neuer Personenkraftwagen können dem "Leitfaden über den Kraftstoffverbrauch, die CO₂-Emission und den Stromverbrauch neuer Personenkraftwagen" entnommen werden, der an allen Verkaufsstellen, bei der Deutsche Automobil Treuhand GmbH (DAT), Hellmuth-Hirth-Straße 1, 73760 Ostfildern-Scharnhausen, und unter <https://www.dat.de/co2/> unentgeltlich erhältlich ist.

Weitere Informationen zum Fahrzeug und Finanzierung finden Sie auf unserer Homepage

