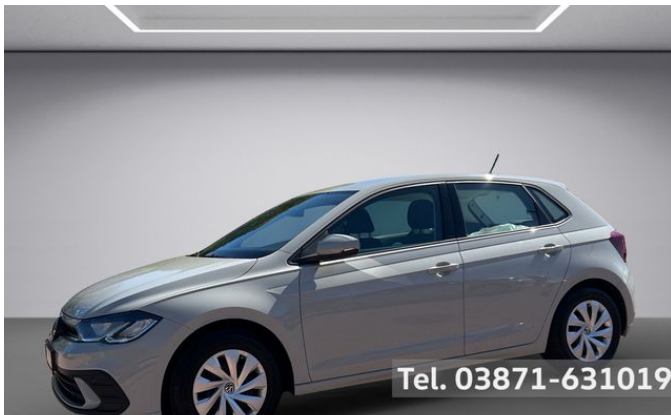


Volkswagen Polo Life



Ahnefeld



Unser Angebotspreis:

14.950,-€

12.563,- € netto

19 % MwSt ausweisbar

Fahrzeugnummer 2533424

Schnellinformationen

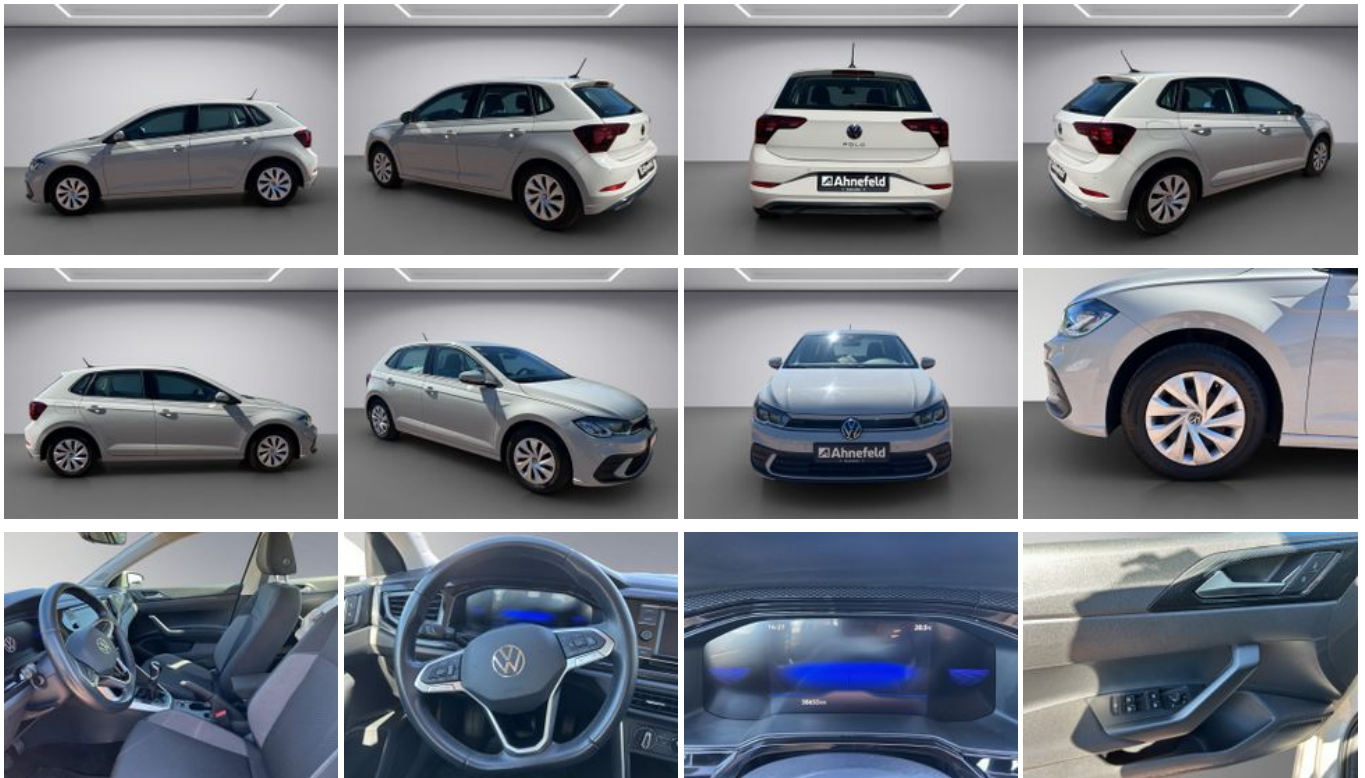
| | | | |
|---------------|-------------------|------------------|---------------------|
| Fahrzeugart | Gebrauchtfahrzeug | Klasse | Polo |
| Kategorie | Kleinwagen | Hubraum | 999 cm ³ |
| Erstzulassung | 01/2023 | Außenfarbe | Grau |
| Laufleistung | 58800 km | Innenfarbe | Schwarz |
| Leistung | 59 kW (80 PS) | Innenausstattung | Stoff |
| Kraftstoffart | Benzin | | |
| Getriebe | Schaltgetriebe | | |

Verkaufsteam Autohaus
Ahnefeld
0385-64 600 0
info@autohaus-ahnefeld.de

Umwelt und Normen

Fahrzeugausstattung

| | |
|----------------------------------|--------------------------------|
| ABS | Abstandswarner |
| Abstandswarner | Android Auto |
| Apple CarPlay | Armlehne |
| Berganfahrassistent | Bluetooth |
| Bordcomputer | ESP |
| Elektr. Fensterheber | Elektr. Seitenspiegel |
| Elektr. Seitenspiegel anklappbar | Elektr. Wegfahrsperr |
| Fernlichtassistent | Freisprecheinrichtung |
| Garantie | Geschwindigkeitsbegrenzer |
| HU neu | Innenspiegel autom. abblendend |
| Isofix | Klimaanlage |
| Lederlenkrad | Lichtsens |
| Multifunktionslenkrad | Musikstreaming integriert |
| Müdigkeitswarner | Notbremsassistent |
| Notrufsystem | Regensens |
| Reifendruckkontrolle | Scheckheftgepflegt |
| Servolenkung | Spurhalteassistent |
| Start/Stop-Automatik | Touchscreen |
| Traktionskontrolle | USB |
| Volldigitales Kombiinstrument | Zentralverriegelung |



* Ehemaliger Neupreis (Unverbindliche Preisempfehlung des Herstellers am Tag der Erstzulassung)

** Die angegebenen Verbrauchs- und Emissionswerte wurden nach den gesetzlich vorgeschriebenen Messverfahren ermittelt. Am 1. Januar 2022 hat der WLTP-Prüfzyklus den NEFZ-Prüfzyklus vollständig ersetzt, sodass für nach diesem Datum neu typgenehmigte Fahrzeuge keine NEFZ-Werte vorliegen. Weitere Informationen zum offiziellen Kraftstoffverbrauch und den offiziellen spezifischen CO₂-Emissionen neuer Personenkraftwagen können dem "Leitfaden über den Kraftstoffverbrauch, die CO₂-Emission und den Stromverbrauch neuer Personenkraftwagen" entnommen werden, der an allen Verkaufsstellen, bei der Deutsche Automobil Treuhand GmbH (DAT), Hellmuth-Hirth-Straße 1, 73760 Ostfildern-Scharnhausen, und unter <https://www.dat.de/co2/> unentgeltlich erhältlich ist.

Weitere Informationen zum Fahrzeug und Finanzierung finden Sie auf unserer Homepage

