

## Seat Ateca 2.0 TDI Xperience



Unser Angebotspreis:

**24.888,-€**

20.914,- € netto

19 % MwSt ausweisbar

Fahrzeugnummer 2506363

**Ahnefeld**



## Schnellinformationen

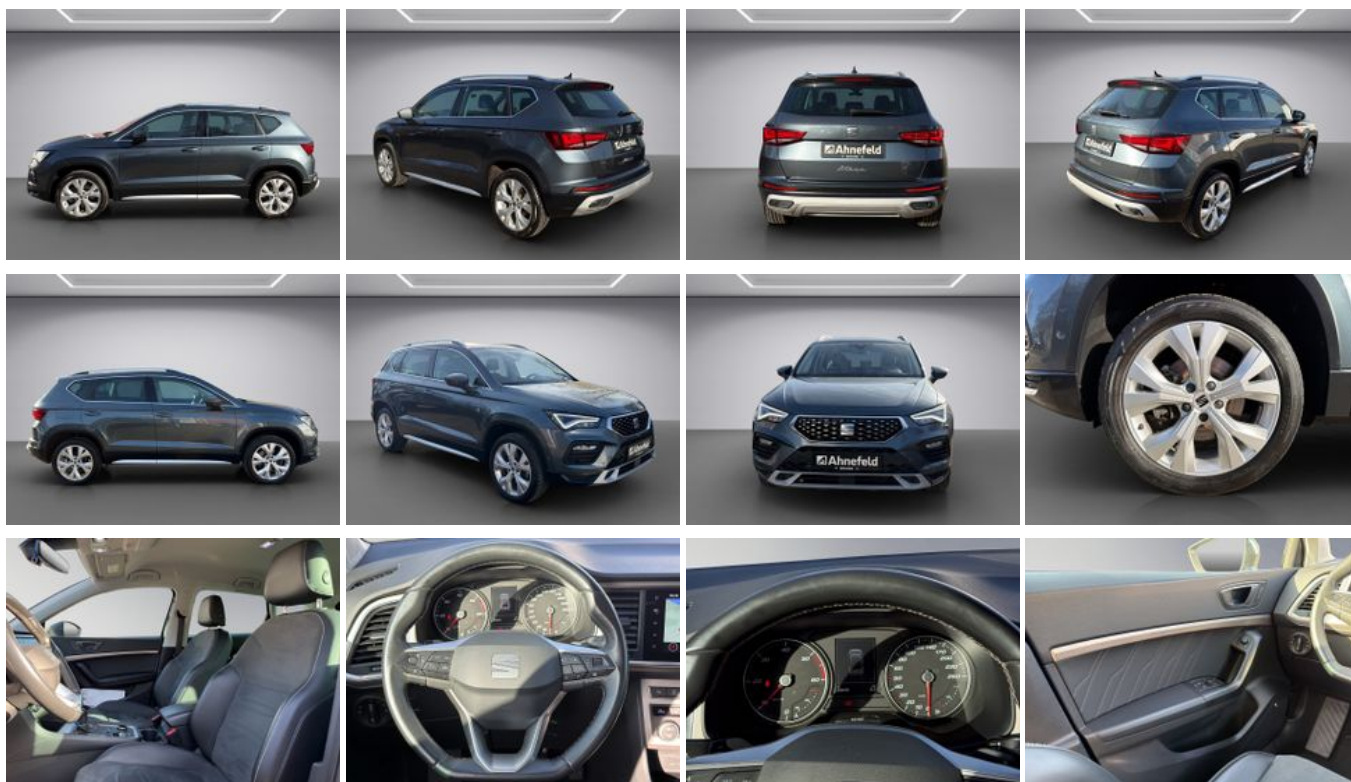
|               |                             |                  |                      |
|---------------|-----------------------------|------------------|----------------------|
| Fahrzeugart   | Gebrauchtfahrzeug           | Klasse           | Ateca                |
| Kategorie     | SUV/Geländewagen/Pic<br>kup | Hubraum          | 1968 cm <sup>3</sup> |
| Erstzulassung | 01/2022                     | Außenfarbe       | Grau                 |
| Laufleistung  | 80600 km                    | Innenfarbe       | Schwarz              |
| Leistung      | 110 kW (150 PS)             | Innenausstattung | Alcantara            |
| Kraftstoffart | Diesel                      |                  |                      |
| Getriebe      | Automatik                   |                  |                      |

Verkaufsteam Autohaus  
Ahnefeld  
0385-64 600 0  
info@autohaus-ahnefeld.de

## Umwelt und Normen

## Fahrzeugausstattung

|   |                                 |
|---|---------------------------------|
| 2-Zonen-Klimaautomatik                      | ABS                             |
| Abgedunkelte Scheiben                       | Abstandswarner                  |
| Abstandswarner                              | Ambiente-Beleuchtung            |
| Android Auto                                | Anhängerkupplung                |
| Apple CarPlay                               | Armlehne                        |
| Beheizbares Lenkrad                         | Berganfahrassistent             |
| Bluetooth                                   | Bordcomputer                    |
| Dachreling                                  | ESP                             |
| Elektr. Fensterheber                        | Elektr. Seitenspiegel           |
| Elektr. Seitenspiegel anklappbar            | Elektr. Sitzeinstellung         |
| Elektr. Sitzeinstellung mit Memory-Funktion | Elektr. Wegfahrsperrung         |
| Fernlichtassistent                          | Freisprecheinrichtung           |
| Garantie                                    | Geschwindigkeitsbegrenzer       |
| HU neu                                      | Induktionsladen für Smartphones |
| Innenspiegel autom. abblendend              | Isofix                          |
| Lederlenkrad                                | Leichtmetallfelgen              |
| Lichtsensoren                               | Lordosenstütze                  |
| Metallic                                    | Multifunktionslenkrad           |
| Musikstreaming integriert                   | Müdigkeitswarner                |
| Navigationssystem                           | Nebelscheinwerfer               |
| Notbremsassistent                           | Notrufsystem                    |
| Partikelfilter                              | Regensensor                     |
| Reifendruckkontrolle                        | Schaltwippen                    |
| Schlüssellose Zentralverriegelung (Keyless) | Servolenkung                    |
| Sitzheizung                                 | Soundsystem                     |
| Sprachsteuerung                             | Spurhalteassistent              |
| Start/Stop-Automatik                        | Touchscreen                     |
| Traktionskontrolle                          | USB                             |
| Verkehrszeichenerkennung                    | Winterpaket                     |
| Zentralverriegelung                         |                                 |



\* Ehemaliger Neupreis (Unverbindliche Preisempfehlung des Herstellers am Tag der Erstzulassung)

\*\* Die angegebenen Verbrauchs- und Emissionswerte wurden nach den gesetzlich vorgeschriebenen Messverfahren ermittelt. Am 1. Januar 2022 hat der WLTP-Prüfzyklus den NEFZ-Prüfzyklus vollständig ersetzt, sodass für nach diesem Datum neu typgenehmigte Fahrzeuge keine NEFZ-Werte vorliegen. Weitere Informationen zum offiziellen Kraftstoffverbrauch und den offiziellen spezifischen CO<sub>2</sub>-Emissionen neuer Personenkraftwagen können dem "Leitfaden über den Kraftstoffverbrauch, die CO<sub>2</sub>-Emission und den Stromverbrauch neuer Personenkraftwagen" entnommen werden, der an allen Verkaufsstellen, bei der Deutsche Automobil Treuhand GmbH (DAT), Hellmuth-Hirth-Straße 1, 73760 Ostfildern-Scharnhausen, und unter <https://www.dat.de/co2/> unentgeltlich erhältlich ist.

**Weitere Informationen zum Fahrzeug und Finanzierung finden Sie auf unserer Homepage**

