

## Volkswagen T-Roc Cabriolet 1.0 TSI Style KLIMA PDC ACC LED

**Attraktive Konditionen**

**Finanzierungsangebot**

Barkaufpreis: 21.555,00 €  
Anzahlung: 4.496 €  
Nettokreditbetrag: 17.059 €  
Bruttokreditbetrag: 19.128 €  
Sollzins p.a.: 4,88 %  
Effektiver Zins p.a.: 4,99 %  
Laufzeit in Monaten: 36  
Laufleistung: 10.000 km  
Schlussrate: 10.884 €

**229,- €\***  
monatliche Rate

\*Alle Preise inkl. MwSt. Ein Angebot der Volkswagen Bank GmbH. Bonität vorausgesetzt. Irrtum, Änderung und Zwischenverkauf vorbehalten. Das Angebot richtet sich an Privat- und Gewerbetreibenden.



Tel: **0385-6460012**  
**0385-6460052**

Unser Angebotspreis:

**21.555,-€**

18.113,- € netto

19 % MwSt ausweisbar

Fahrzeugnummer 2517821



### Schnellinformationen

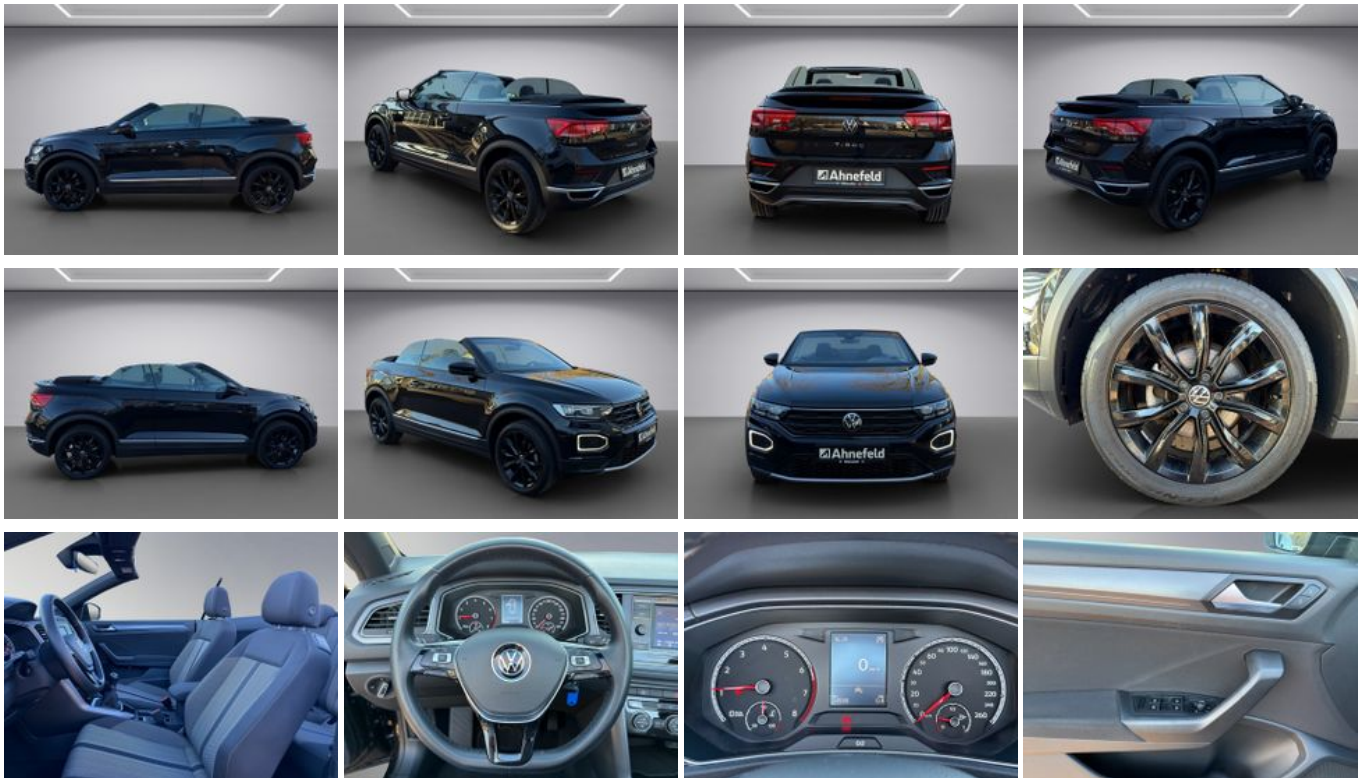
Fahrzeugart	Gebrauchtfahrzeug	Klasse	T-Roc
Kategorie	Cabrio/Roadster	Hubraum	999 cm <sup>3</sup>
Erstzulassung	01/2022	Außenfarbe	Schwarz
Laufleistung	24700 km	Innenfarbe	Andere
Leistung	81 kW (110 PS)	Innenausstattung	Stoff
Kraftstoffart	Benzin		
Getriebe	Schaltgetriebe		

Verkaufsteam Autohaus  
Ahnefeld  
0385-64 600 0  
info@autohaus-ahnefeld.de

### Umwelt und Normen

## Fahrzeugausstattung

2-Zonen-Klimaautomatik	ABS
Abstandswarner	Abstandswarner
Ambiente-Beleuchtung	Armlehne
Berganfahrassistent	Bluetooth
Bordcomputer	ESP
Elektr. Fensterheber	Elektr. Seitenspiegel
Elektr. Seitenspiegel anklappbar	Elektr. Wegfahrsperre
Faltdach	Fernlichtassistent
Freisprecheinrichtung	Garantie
Geschwindigkeitsbegrenzer	Isofix
Lederlenkrad	Leichtmetallfelgen
Lichtsensoren	Metallic
Multifunktionslenkrad	Müdigkeitswarner
Notbremsassistent	Notrufsystem
Partikelfilter	Regensensor
Reifendruckkontrolle	Servolenkung
Spurhalteassistent	Start/Stop-Automatik
Totwinkel-Assistent	Touchscreen
Traktionskontrolle	USB
Zentralverriegelung	



\* Ehemaliger Neupreis (Unverbindliche Preisempfehlung des Herstellers am Tag der Erstzulassung)

\*\* Die angegebenen Verbrauchs- und Emissionswerte wurden nach den gesetzlich vorgeschriebenen Messverfahren ermittelt. Am 1. Januar 2022 hat der WLTP-Prüfzyklus den NEFZ-Prüfzyklus vollständig ersetzt, sodass für nach diesem Datum neu typgenehmigte Fahrzeuge keine NEFZ-Werte vorliegen. Weitere Informationen zum offiziellen Kraftstoffverbrauch und den offiziellen spezifischen CO<sub>2</sub>-Emissionen neuer Personenkraftwagen können dem "Leitfaden über den Kraftstoffverbrauch, die CO<sub>2</sub>-Emission und den Stromverbrauch neuer Personenkraftwagen" entnommen werden, der an allen Verkaufsstellen, bei der Deutsche Automobil Treuhand GmbH (DAT), Hellmuth-Hirth-Straße 1, 73760 Ostfildern-Scharnhausen, und unter <https://www.dat.de/co2/> unentgeltlich erhältlich ist.

**Weitere Informationen zum Fahrzeug und Finanzierung finden Sie auf unserer Homepage**

