

Skoda Fabia 1.0 MPI Active KLIMA PDC LED SCHEINWERFER


Attraktive Konditionen

Finanzierungsangebot

Barkaufpreis: 15.666,00 €
Anzahlung: 3.334 €
Nettokreditbetrag: 12.332 €
Bruttokreditbetrag: 13.764 €
Sollzins p.a.: 4,88 %
Effektiver Zins p.a.: 4,99 %
Laufzeit in Monaten: 36
Laufleistung: 10.000 km
Schlussrate: 6.960 €

189,- €*
monatliche Rate

*Alle Preise inkl. MwSt. Ein Angebot der Skoda Bank, Zweigniederlassung der Volkswagen Bank GmbH. Bonität vorausgesetzt. Irrtum, Änderung und Zwischenverkauf vorbehalten. Das Angebot richtet sich an Privat- und Gewerbkunden.



Tel: **0385-6460012**
0385-6460052

Unser Angebotspreis:

15.666,-€

13.165,- € netto

19 % MwSt ausweisbar

Fahrzeugnummer 2515150



Schnellinformationen

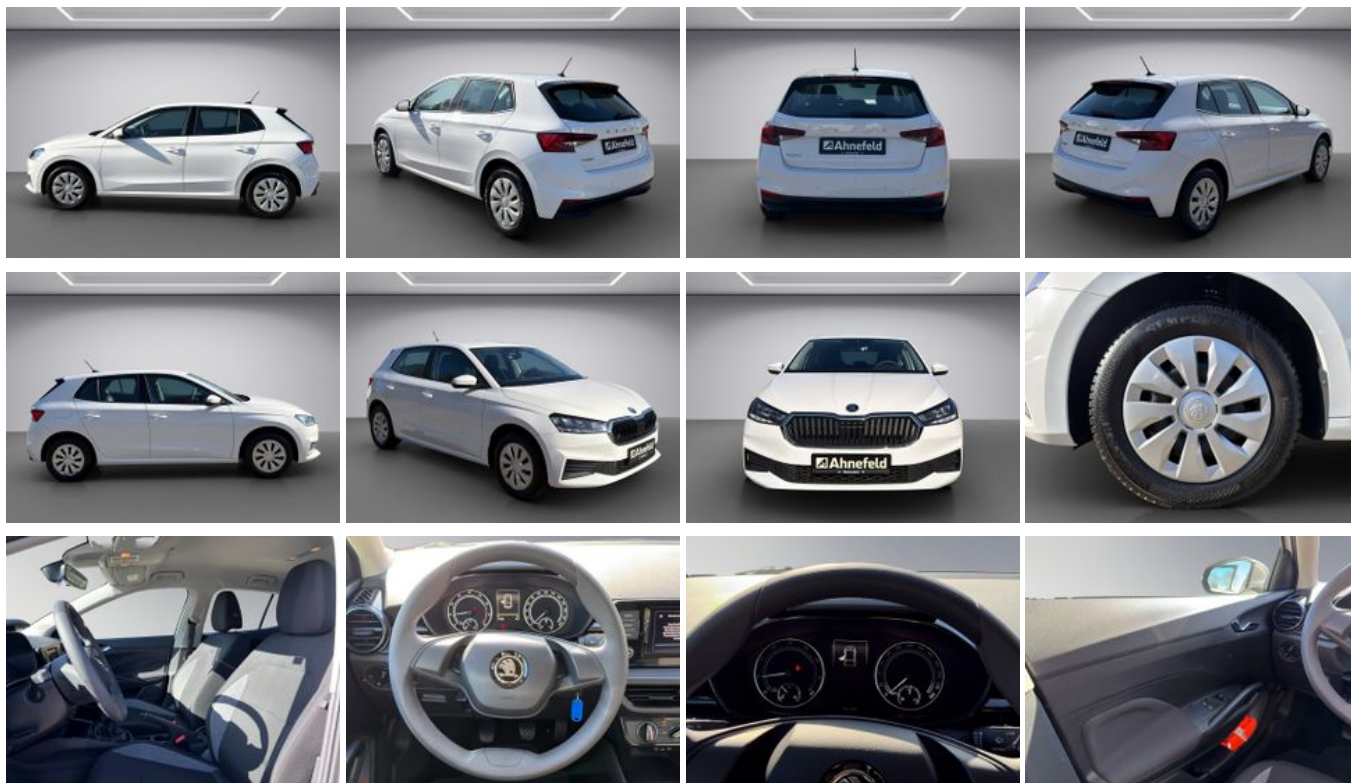
Fahrzeugart	Gebrauchtfahrzeug	Klasse	Fabia
Kategorie	Kleinwagen	Hubraum	999 cm ³
Erstzulassung	12/2022	Außenfarbe	Weiß
Laufleistung	11600 km	Innenfarbe	Schwarz
Leistung	48 kW (65 PS)	Innenausstattung	Stoff
Kraftstoffart	Benzin		
Getriebe	Schaltgetriebe		

Verkaufsteam Autohaus
Ahnefeld
0385-64 600 0
info@autohaus-ahnefeld.de

Umwelt und Normen

Fahrzeugausstattung

ABS	Abstandswarner
Abstandswarner	Android Auto
Apple CarPlay	Bluetooth
Bordcomputer	ESP
Elektr. Fensterheber	Elektr. Seitenspiegel
Elektr. Wegfahrsperr	Freisprecheinrichtung
Garantie	Geschwindigkeitsbegrenzer
HU neu	Isofix
Isofix Beifahrersitz	Klimaanlage
Lichtsens	Lordosenstütze
Müdigkeitswarner	Notbremsassistent
Notrufsystem	Reifendruckkontrolle
Servolenkung	Soundsystem
Spurhalteassistent	Start/Stop-Automatik
Touchscreen	Traktionskontrolle
USB	Zentralverriegelung



* Ehemaliger Neupreis (Unverbindliche Preisempfehlung des Herstellers am Tag der Erstzulassung)

** Die angegebenen Verbrauchs- und Emissionswerte wurden nach den gesetzlich vorgeschriebenen Messverfahren ermittelt. Am 1. Januar 2022 hat der WLTP-Prüfzyklus den NEFZ-Prüfzyklus vollständig ersetzt, sodass für nach diesem Datum neu typgenehmigte Fahrzeuge keine NEFZ-Werte vorliegen. Weitere Informationen zum offiziellen Kraftstoffverbrauch und den offiziellen spezifischen CO₂-Emissionen neuer Personenkraftwagen können dem "Leitfaden über den Kraftstoffverbrauch, die CO₂-Emission und den Stromverbrauch neuer Personenkraftwagen" entnommen werden, der an allen Verkaufsstellen, bei der Deutsche Automobil Treuhand GmbH (DAT), Hellmuth-Hirth-Straße 1, 73760 Ostfildern-Scharnhausen, und unter <https://www.dat.de/co2/> unentgeltlich erhältlich ist.

Weitere Informationen zum Fahrzeug und Finanzierung finden Sie auf unserer Homepage

