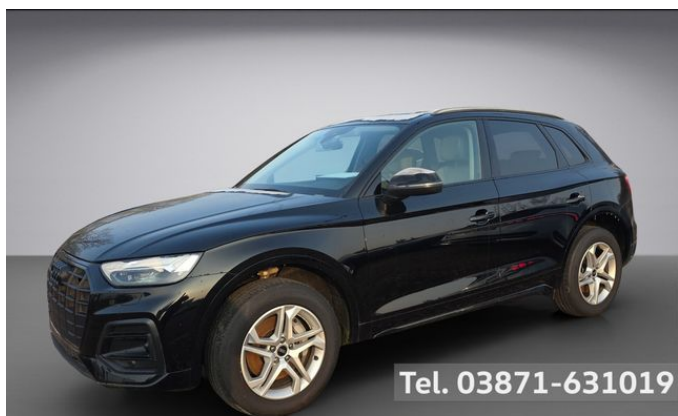


Audi Q5 50 TDI quattro advanced



Ahnefeld Gebrauchtwagen

Unser Angebotspreis:

39.950,-€

33.571,- € netto

19 % MwSt ausweisbar

Fahrzeugnummer 2404790

Schnellinformationen

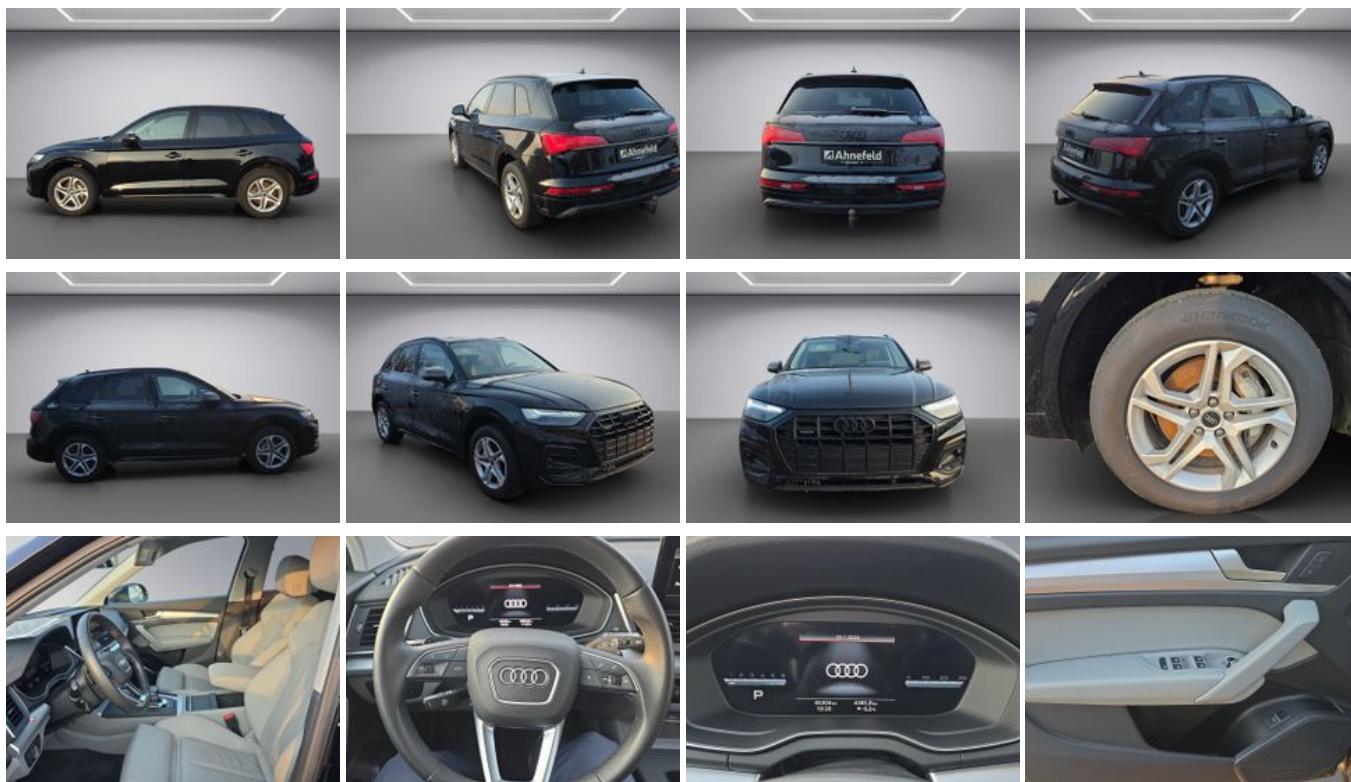
Fahrzeugart	Gebrauchtfahrzeug	Klasse	Q5
Kategorie	SUV/Geländewagen/Pickup	Hubraum	2967 cm ³
Erstzulassung	02/2023	Außenfarbe	Schwarz
Laufleistung	45400 km	Innenfarbe	Andere
Leistung	210 kW (286 PS)	Innenausstattung	Teilleder
Kraftstoffart	Diesel		
Getriebe	Automatik		

Verkaufsteam Autohaus
Ahnefeld
0385-64 600 0
info@autohaus-ahnefeld.de

Umwelt und Normen

Fahrzeugausstattung

ABS	Abgedunkelte Scheiben
Abstandswarner	Abstandswarner
Ambiente-Beleuchtung	Anhängerkupplung
Armlehne	Berganfahrassistent
Blendfreies Fernlicht	Bluetooth
Bordcomputer	Dachreling
ESP	Elektr. Fensterheber
Elektr. Heckklappe	Elektr. Seitenspiegel
Elektr. Seitenspiegel anklappbar	Elektr. Sitzeinstellung
Elektr. Wegfahrsperre	Fernlichtassistent
Freisprecheinrichtung	Garantie
Gepäckraumabtrennung	Geschwindigkeitsbegrenzer
HU neu	Innenspiegel autom. abblendend
Isofix	Klimaautomatik
Lederlenkrad	Leichtmetallfelgen
Lichtsensor	Lordosenstütze
Multifunktionslenkrad	Navigationssystem
Notbremsassistent	Notrufsystem
Panorama-Dach	Partikelfilter
Reifendruckkontrolle	Schaltwippen
Scheckheftgepflegt	Scheinwerferreinigung
Schiebedach	Servolenkung
Sitzheizung	Sportfahrwerk
Sportsitze	Sprachsteuerung
Spurhalteassistent	Start/Stop-Automatik
Touchscreen	Traktionskontrolle
USB	Verkehrszeichenerkennung
Volldigitales Kombiinstrument	Zentralverriegelung



* Ehemaliger Neupreis (Unverbindliche Preisempfehlung des Herstellers am Tag der Erstzulassung)

** Die angegebenen Verbrauchs- und Emissionswerte wurden nach den gesetzlich vorgeschriebenen Messverfahren ermittelt. Am 1. Januar 2022 hat der WLTP-Prüfzyklus den NEFZ-Prüfzyklus vollständig ersetzt, sodass für nach diesem Datum neu typgenehmigte Fahrzeuge keine NEFZ-Werte vorliegen. Weitere Informationen zum offiziellen Kraftstoffverbrauch und den offiziellen spezifischen CO₂-Emissionen neuer Personenkraftwagen können dem "Leitfaden über den Kraftstoffverbrauch, die CO₂-Emission und den Stromverbrauch neuer Personenkraftwagen" entnommen werden, der an allen Verkaufsstellen, bei der Deutsche Automobil Treuhand GmbH (DAT), Hellmuth-Hirth-Straße 1, 73760 Ostfildern-Scharnhausen, und unter <https://www.dat.de/co2/> unentgeltlich erhältlich ist.

Weitere Informationen zum Fahrzeug und Finanzierung finden Sie auf unserer Homepage

