

## Volkswagen Golf VIII Variant 2.0 TDI Life DSG

**Attraktive Konditionen**

**Finanzierungsangebot**

Barkaufpreis: 22.888,00 €  
Anzahlung: 4.691 €  
Nettokreditbetrag: 18.197 €  
Bruttokreditbetrag: 20.525 €  
Sollzins p.a.: 4,88 %  
Effektiver Zins p.a.: 4,99 %  
Laufzeit in Monaten: 36  
Laufleistung: 10.000 km  
Schlussrate: 13.361 €

**199,- €\***  
monatliche Rate

\*Alle Preise inkl. MwSt. Ein Angebot der Volkswagen Bank GmbH. Bonität vorausgesetzt. Irrtum, Änderung und Zwischenverkauf vorbehalten. Das Angebot richtet sich an Privat- und Gewerbetreibenden.



Tel: 0385-6460012  
0385-6460052

Unser Angebotspreis:

**22.888,-€**

19.234,- € netto

19 % MwSt ausweisbar

Fahrzeugnummer 2491163



### Schnellinformationen

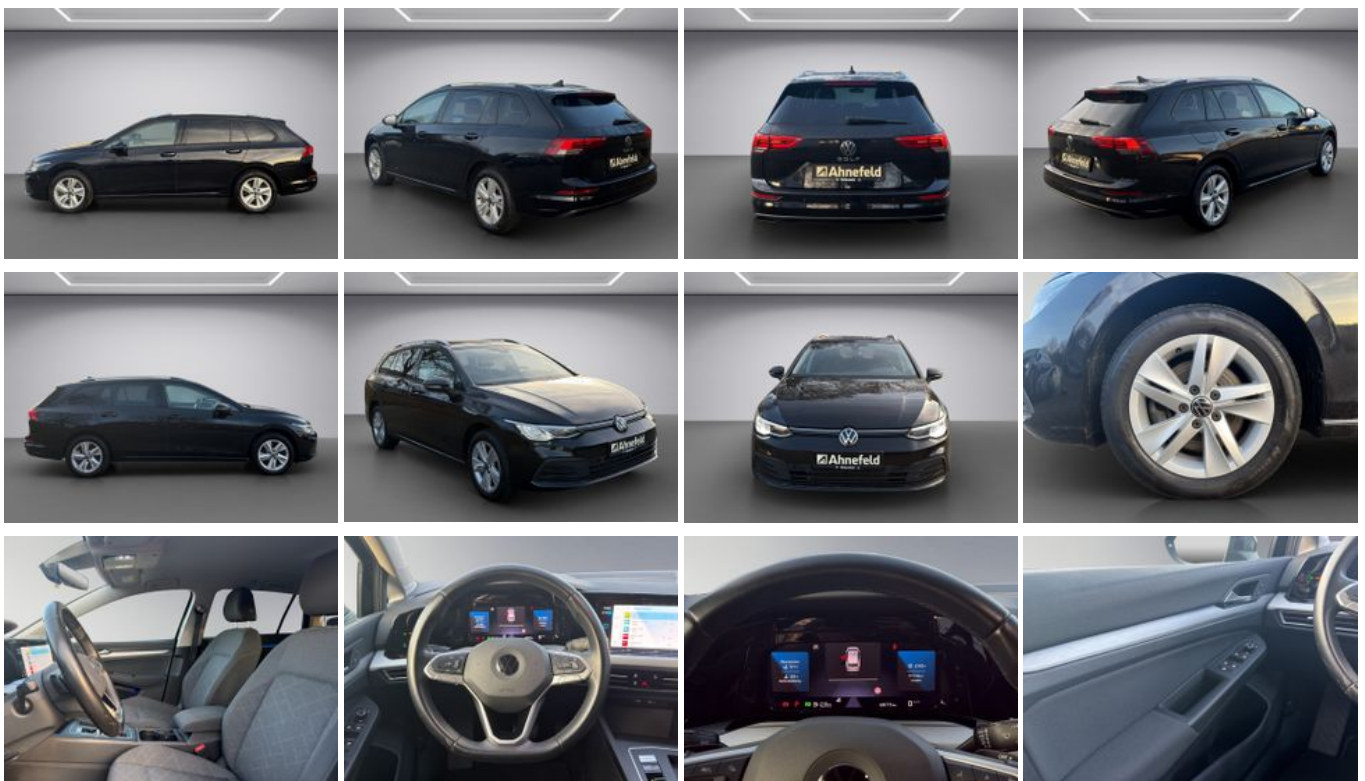
Fahrzeugart	Gebrauchtfahrzeug	Klasse	Golf
Kategorie	Kombi	Hubraum	1968 cm <sup>3</sup>
Erstzulassung	06/2022	Außenfarbe	Schwarz
Laufleistung	68900 km	Innenfarbe	Andere
Leistung	110 kW (150 PS)	Innenausstattung	Stoff
Kraftstoffart	Diesel		
Getriebe	Automatik		

Verkaufsteam Autohaus  
Ahnefeld  
0385-64 600 0  
info@autohaus-ahnefeld.de

### Umwelt und Normen

## Fahrzeugausstattung

3-Zonen-Klimaautomatik	ABS
Abgedunkelte Scheiben	Abstandswarner
Abstandswarner	Ambiente-Beleuchtung
Android Auto	Apple CarPlay
Armlehne	Beheizbares Lenkrad
Berganfahrassistent	Bluetooth
Bordcomputer	Dachreling
ESP	Elektr. Fensterheber
Elektr. Seitenspiegel	Elektr. Wegfahrsperre
Fernlichtassistent	Freisprecheinrichtung
Garantie	Gepäckraumabtrennung
Geschwindigkeitsbegrenzer	HU neu
Induktionsladen für Smartphones	Innenspiegel autom. abblendend
Isofix	Isofix Beifahrersitz
Lederlenkrad	Leichtmetallfelgen
Lichtsensoren	Lordosenstütze
Metallic	Multifunktionslenkrad
Musikstreaming integriert	Müdigkeitswarner
Navigationssystem	Notbremsassistent
Notrufsystem	Partikelfilter
Regensensor	Reifendruckkontrolle
Schaltwippen	Servolenkung
Sitzheizung	Sitzheizung hinten
Sprachsteuerung	Spurhalteassistent
Standheizung	Start/Stop-Automatik
Touchscreen	Traktionskontrolle
USB	Umklappbarer Beifahrersitz
Verkehrszeichenerkennung	Volldigitales Kombiinstrument
Winterpaket	Zentralverriegelung



\* Ehemaliger Neupreis (Unverbindliche Preisempfehlung des Herstellers am Tag der Erstzulassung)

\*\* Die angegebenen Verbrauchs- und Emissionswerte wurden nach den gesetzlich vorgeschriebenen Messverfahren ermittelt. Am 1. Januar 2022 hat der WLTP-Prüfzyklus den NEFZ-Prüfzyklus vollständig ersetzt, sodass für nach diesem Datum neu typgenehmigte Fahrzeuge keine NEFZ-Werte vorliegen. Weitere Informationen zum offiziellen Kraftstoffverbrauch und den offiziellen spezifischen CO<sub>2</sub>-Emissionen neuer Personenkraftwagen können dem "Leitfaden über den Kraftstoffverbrauch, die CO<sub>2</sub>-Emission und den Stromverbrauch neuer Personenkraftwagen" entnommen werden, der an allen Verkaufsstellen, bei der Deutsche Automobil Treuhand GmbH (DAT), Hellmuth-Hirth-Straße 1, 73760 Ostfildern-Scharnhausen, und unter <https://www.dat.de/co2/> unentgeltlich erhältlich ist.

**Weitere Informationen zum Fahrzeug und Finanzierung finden Sie auf unserer Homepage**

