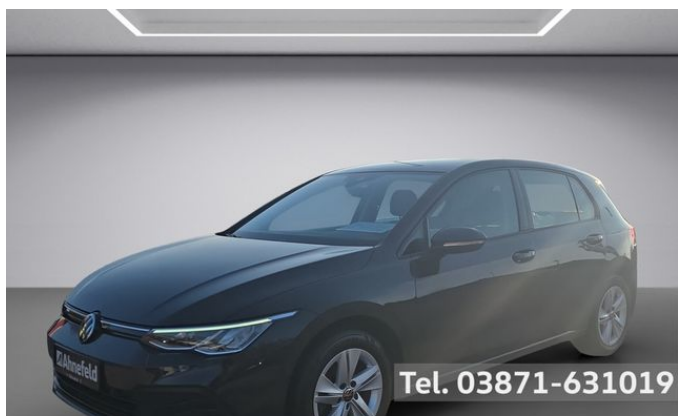


Volkswagen Golf VIII Life



Unser Angebotspreis:

19.950,-€

16.765,- € netto

19 % MwSt ausweisbar

Fahrzeugnummer 2480790

Ahnefeld



Schnellinformationen

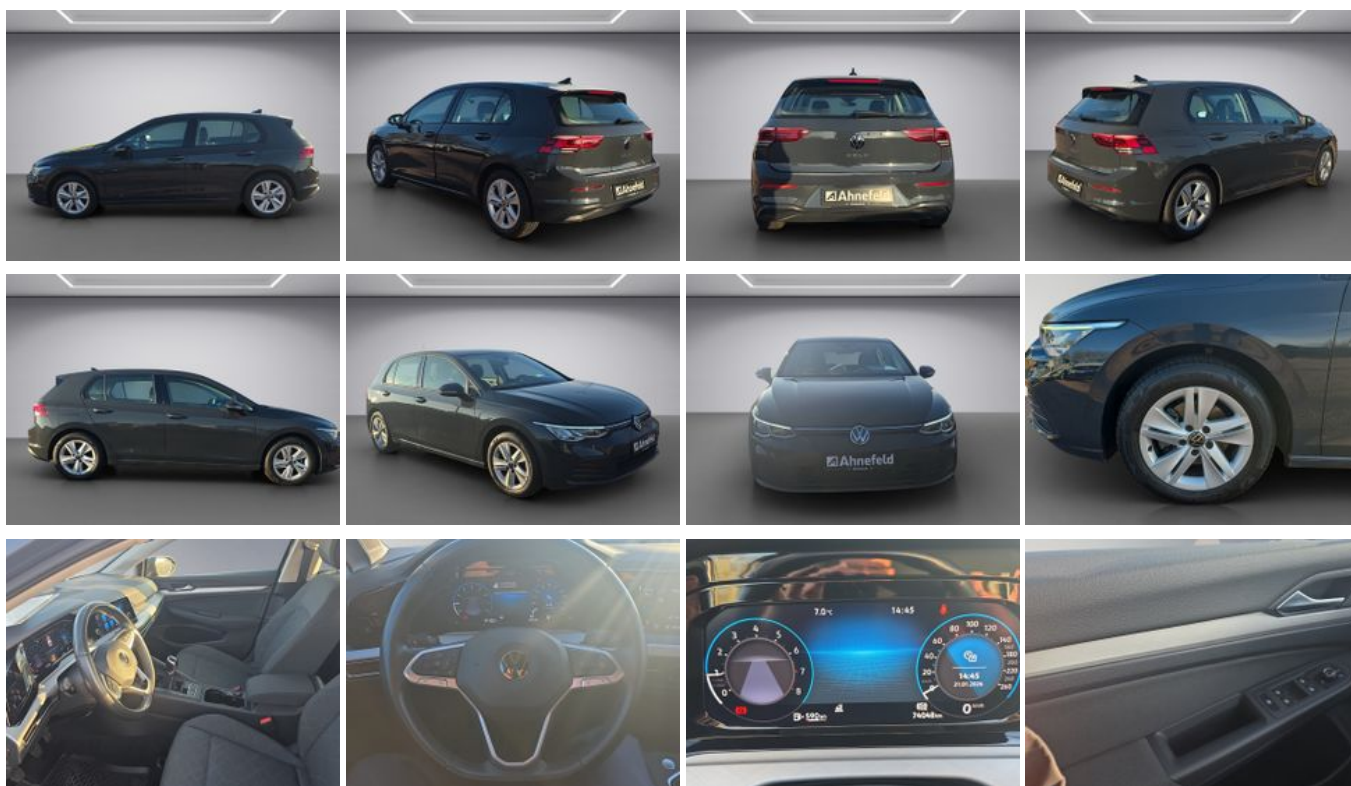
| | | | |
|---------------|-------------------|------------------|----------------------|
| Fahrzeugart | Gebrauchtfahrzeug | Klasse | Golf |
| Kategorie | Limousine | Hubraum | 1498 cm ³ |
| Erstzulassung | 07/2022 | Außenfarbe | Grau |
| Laufleistung | 74100 km | Innenfarbe | Andere |
| Leistung | 96 kW (131 PS) | Innenausstattung | Stoff |
| Kraftstoffart | Benzin | | |
| Getriebe | Schaltgetriebe | | |

Verkaufsteam Autohaus
Ahnefeld
0385-64 600 0
info@autohaus-ahnefeld.de

Umwelt und Normen

Fahrzeugausstattung

| | |
|---------------------------------|--------------------------------|
| ABS | Abstandswarner |
| Abstandswarner | Ambiente-Beleuchtung |
| Android Auto | Apple CarPlay |
| Armlehne | Beheizbares Lenkrad |
| Berganfahrassistent | Bluetooth |
| Bordcomputer | ESP |
| Elektr. Fensterheber | Elektr. Seitenspiegel |
| Elektr. Wegfahrsperre | Fernlichtassistent |
| Freisprecheinrichtung | Garantie |
| Geschwindigkeitsbegrenzer | HU neu |
| Induktionsladen für Smartphones | Innenspiegel autom. abblendend |
| Isofix | Isofix Beifahrersitz |
| Klimaautomatik | Lederlenkrad |
| Leichtmetallfelgen | Lichtsensoren |
| Lordosenstütze | Multifunktionslenkrad |
| Musikstreaming integriert | Müdigkeitswarner |
| Notbremsassistent | Notrufsystem |
| Partikelfilter | Regensensor |
| Reifendruckkontrolle | Scheckheftgepflegt |
| Servolenkung | Sitzheizung |
| Spurhalteassistent | Start/Stop-Automatik |
| Touchscreen | Traktionskontrolle |
| USB | Volldigitales Kombiinstrument |
| Winterpaket | Zentralverriegelung |



* Ehemaliger Neupreis (Unverbindliche Preisempfehlung des Herstellers am Tag der Erstzulassung)

** Die angegebenen Verbrauchs- und Emissionswerte wurden nach den gesetzlich vorgeschriebenen Messverfahren ermittelt. Am 1. Januar 2022 hat der WLTP-Prüfzyklus den NEFZ-Prüfzyklus vollständig ersetzt, sodass für nach diesem Datum neu typgenehmigte Fahrzeuge keine NEFZ-Werte vorliegen. Weitere Informationen zum offiziellen Kraftstoffverbrauch und den offiziellen spezifischen CO₂-Emissionen neuer Personenkraftwagen können dem "Leitfaden über den Kraftstoffverbrauch, die CO₂-Emission und den Stromverbrauch neuer Personenkraftwagen" entnommen werden, der an allen Verkaufsstellen, bei der Deutsche Automobil Treuhand GmbH (DAT), Hellmuth-Hirth-Straße 1, 73760 Ostfildern-Scharnhausen, und unter <https://www.dat.de/co2/> unentgeltlich erhältlich ist.

Weitere Informationen zum Fahrzeug und Finanzierung finden Sie auf unserer Homepage

