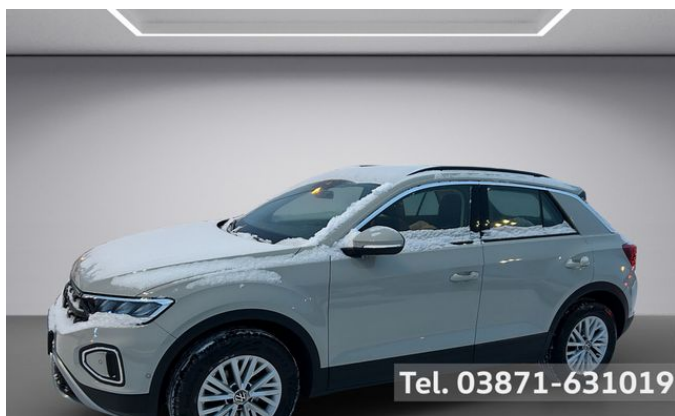


## Volkswagen T-Roc Life



Unser Angebotspreis:

**22.950,-€**

19.286,- € netto

19 % MwSt ausweisbar

Fahrzeugnummer 2480555

**Ahnefeld**



## Schnellinformationen

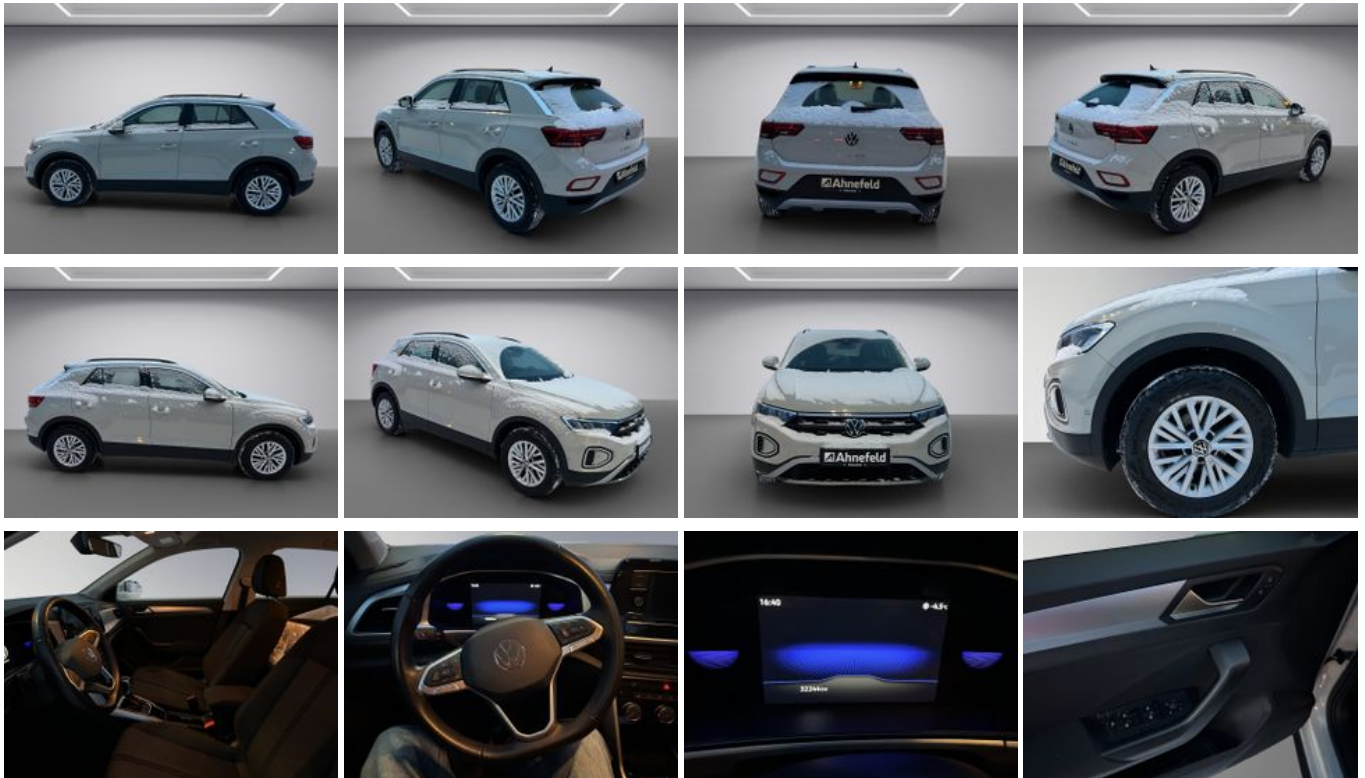
|               |                         |                  |                      |
|---------------|-------------------------|------------------|----------------------|
| Fahrzeugart   | Gebrauchtfahrzeug       | Klasse           | T-Roc                |
| Kategorie     | SUV/Geländewagen/Pickup | Hubraum          | 1498 cm <sup>3</sup> |
| Erstzulassung | 12/2022                 | Außenfarbe       | Grau                 |
| Laufleistung  | 32300 km                | Innenfarbe       | Andere               |
| Leistung      | 110 kW (150 PS)         | Innenausstattung | Stoff                |
| Kraftstoffart | Benzin                  |                  |                      |
| Getriebe      | Automatik               |                  |                      |

Verkaufsteam Autohaus  
Ahnefeld  
0385-64 600 0  
info@autohaus-ahnefeld.de

## Umwelt und Normen

## Fahrzeugausstattung

|                                |                                  |
|--------------------------------|----------------------------------|
| ABS                            | Abstandswarner                   |
| Abstandswarner                 | Android Auto                     |
| Apple CarPlay                  | Armlehne                         |
| Berganfahrassistent            | Bluetooth                        |
| Bordcomputer                   | Dachreling                       |
| ESP                            | Elektr. Fensterheber             |
| Elektr. Seitenspiegel          | Elektr. Seitenspiegel anklappbar |
| Elektr. Wegfahrsperre          | Fernlichtassistent               |
| Freisprecheinrichtung          | Garantie                         |
| Geschwindigkeitsbegrenzer      | HU neu                           |
| Innenspiegel autom. abblendend | Isofix                           |
| Klimaanlage                    | Lederlenkrad                     |
| Leichtmetallfelgen             | Lichtsensor                      |
| Multifunktionslenkrad          | Musikstreaming integriert        |
| Müdigkeitswarner               | Notbremsassistent                |
| Notrufsystem                   | Partikelfilter                   |
| Regensensor                    | Reifendruckkontrolle             |
| Scheckheftgepflegt             | Servolenkung                     |
| Sitzheizung                    | Spurhalteassistent               |
| Start/Stop-Automatik           | Touchscreen                      |
| Traktionskontrolle             | USB                              |
| Volldigitales Kombiinstrument  | Winterpaket                      |
| Zentralverriegelung            |                                  |



\* Ehemaliger Neupreis (Unverbindliche Preisempfehlung des Herstellers am Tag der Erstzulassung)

\*\* Die angegebenen Verbrauchs- und Emissionswerte wurden nach den gesetzlich vorgeschriebenen Messverfahren ermittelt. Am 1. Januar 2022 hat der WLTP-Prüfzyklus den NEFZ-Prüfzyklus vollständig ersetzt, sodass für nach diesem Datum neu typgenehmigte Fahrzeuge keine NEFZ-Werte vorliegen. Weitere Informationen zum offiziellen Kraftstoffverbrauch und den offiziellen spezifischen CO<sub>2</sub>-Emissionen neuer Personenkraftwagen können dem "Leitfaden über den Kraftstoffverbrauch, die CO<sub>2</sub>-Emission und den Stromverbrauch neuer Personenkraftwagen" entnommen werden, der an allen Verkaufsstellen, bei der Deutsche Automobil Treuhand GmbH (DAT), Hellmuth-Hirth-Straße 1, 73760 Ostfildern-Scharnhausen, und unter <https://www.dat.de/co2/> unentgeltlich erhältlich ist.

**Weitere Informationen zum Fahrzeug und Finanzierung finden Sie auf unserer Homepage**

