

Volkswagen T-Cross 1.0 TSI Goal DSG NAVI AHK ACC FACEL. LED



Unser Angebotspreis:

25.999,-€

21.848,- € netto

19 % MwSt ausweisbar

Fahrzeugnummer 2470117

Schnellinformationen

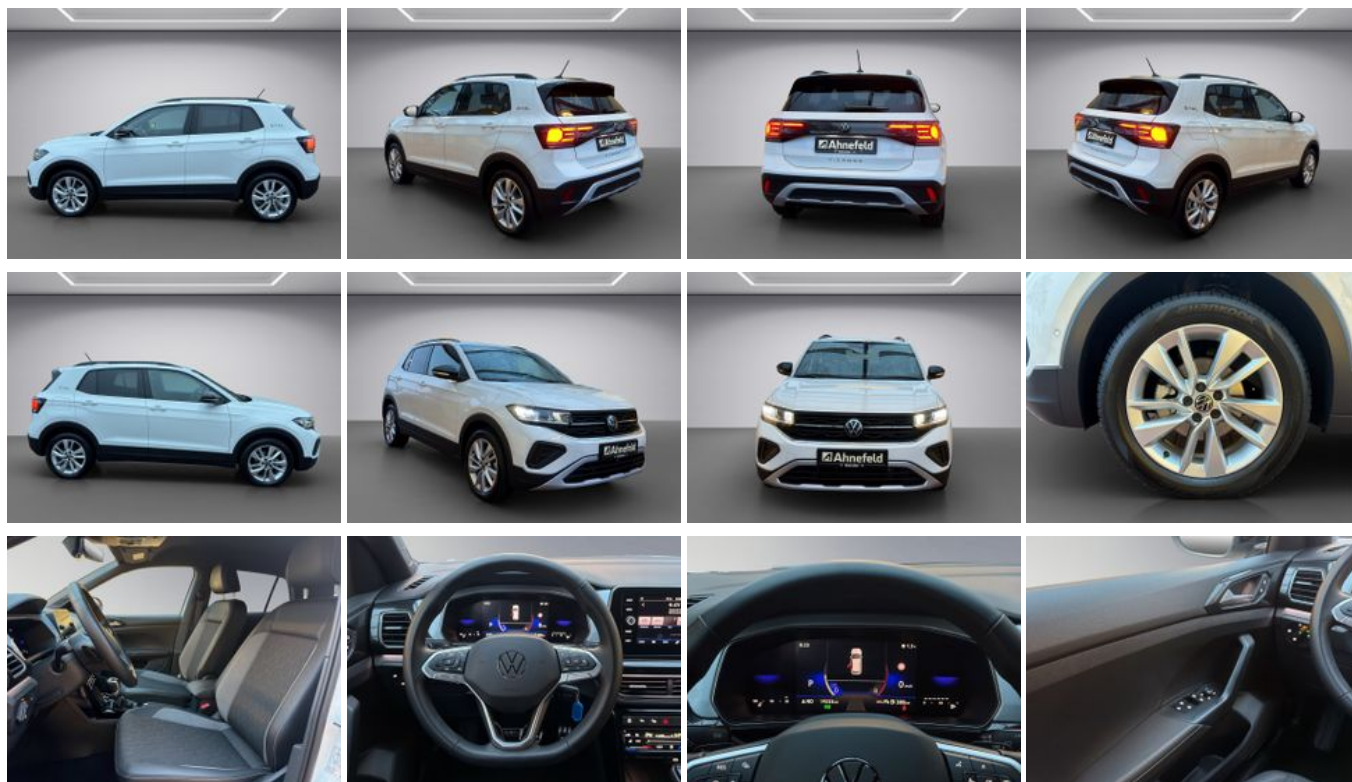
Fahrzeugart	Gebrauchtfahrzeug	Klasse	T-Cross
Kategorie	SUV/Geländewagen/Pickup	Hubraum	999 cm ³
Erstzulassung	03/2025	Außenfarbe	Weiß
Laufleistung	19700 km	Innenfarbe	Schwarz
Leistung	85 kW (116 PS)	Innenausstattung	Andere
Kraftstoffart	Benzin		
Getriebe	Automatik		

Verkaufsteam Autohaus
Ahnefeld
0385-64 600 0
info@autohaus-ahnefeld.de

Umwelt und Normen

Fahrzeugausstattung

2-Zonen-Klimaautomatik	ABS
Abgedunkelte Scheiben	Abstandswarner
Abstandswarner	Allwetterreifen
Ambiente-Beleuchtung	Android Auto
Anhängerkupplung	Apple CarPlay
Armlehne	Berganfahrassistent
Bluetooth	Bordcomputer
Dachreling	ESP
Elektr. Fensterheber	Elektr. Seitenspiegel
Elektr. Seitenspiegel anklappbar	Elektr. Wegfahrsperre
Fernlichtassistent	Freisprecheinrichtung
Garantie	Geschwindigkeitsbegrenzer
HU neu	Induktionsladen für Smartphones
Innenspiegel autom. abblendend	Isofix
Isofix Beifahrersitz	Lederlenkrad
Leichtmetallfelgen	Lichtsensoren
Lordosenstütze	Multifunktionslenkrad
Musikstreaming integriert	Müdigkeitswarner
Navigationssystem	Notbremsassistent
Notrufsystem	Partikelfilter
Regensensor	Reifendruckkontrolle
Schaltwippen	Servolenkung
Sitzheizung	Spurhalteassistent
Start/Stop-Automatik	Totwinkel-Assistent
Touchscreen	Traktionskontrolle
USB	Umklappbarer Beifahrersitz
Verkehrszeichenerkennung	Volldigitales Kombiinstrument
Zentralverriegelung	



* Ehemaliger Neupreis (Unverbindliche Preisempfehlung des Herstellers am Tag der Erstzulassung)

** Die angegebenen Verbrauchs- und Emissionswerte wurden nach den gesetzlich vorgeschriebenen Messverfahren ermittelt. Am 1. Januar 2022 hat der WLTP-Prüfzyklus den NEFZ-Prüfzyklus vollständig ersetzt, sodass für nach diesem Datum neu typgenehmigte Fahrzeuge keine NEFZ-Werte vorliegen. Weitere Informationen zum offiziellen Kraftstoffverbrauch und den offiziellen spezifischen CO₂-Emissionen neuer Personenkraftwagen können dem "Leitfaden über den Kraftstoffverbrauch, die CO₂-Emission und den Stromverbrauch neuer Personenkraftwagen" entnommen werden, der an allen Verkaufsstellen, bei der Deutsche Automobil Treuhand GmbH (DAT), Hellmuth-Hirth-Straße 1, 73760 Ostfildern-Scharnhausen, und unter <https://www.dat.de/co2/> unentgeltlich erhältlich ist.

Weitere Informationen zum Fahrzeug und Finanzierung finden Sie auf unserer Homepage

