

Volkswagen Golf VIII Variant 2.0 TDI Life SHZ NAVI ACC LED

Attraktive Konditionen

Finanzierungsangebot

Barkaufpreis: 22.444,00 €
Anzahlung: 4.518 €
Nettokreditbetrag: 17.926 €
Bruttokreditbetrag: 20.238 €
Sollzins p.a.: 4,88 %
Effektiver Zins p.a.: 4,99 %
Laufzeit in Monaten: 36
Laufleistung: 10.000 km
Schlussrate: 13.434 €

189,- €*
monatliche Rate

*Alle Preise inkl. MwSt. Ein Angebot der Volkswagen Bank GmbH. Bonität vorausgesetzt. Irrtum, Änderung und Zwischenverkauf vorbehalten. Das Angebot richtet sich an Privat- und Gewerbekunden.



Tel: **0385-6460012**
0385-6460052

Unser Angebotspreis:

22.444,-€

18.861,- € netto

19 % MwSt ausweisbar

Fahrzeugnummer 2437705



Schnellinformationen

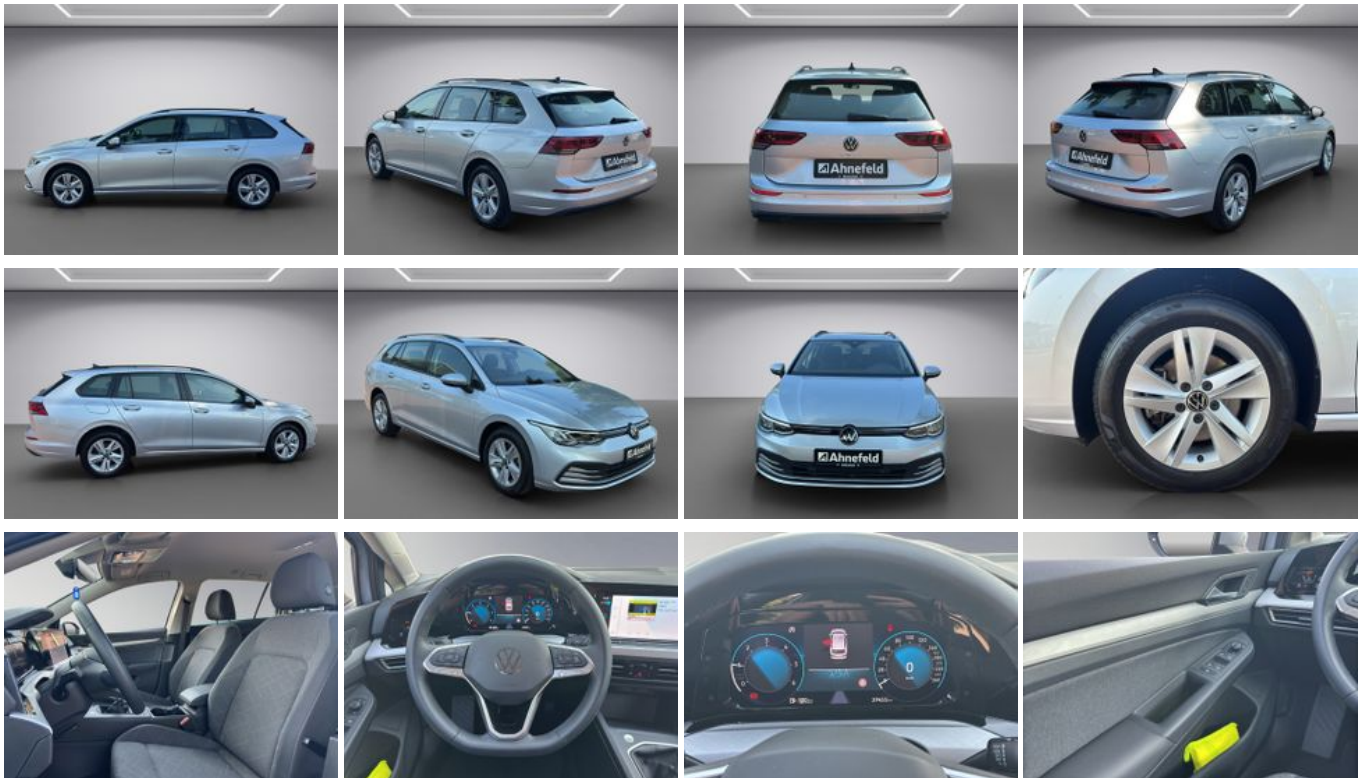
Fahrzeugart	Gebrauchtfahrzeug	Klasse	Golf
Kategorie	Kombi	Hubraum	1968 cm ³
Erstzulassung	07/2023	Außenfarbe	Silber
Laufleistung	29600 km	Innenfarbe	Andere
Leistung	85 kW (116 PS)	Innenausstattung	Stoff
Kraftstoffart	Diesel		
Getriebe	Schaltgetriebe		

Verkaufsteam Autohaus
Ahnefeld
0385-64 600 0
info@autohaus-ahnefeld.de

Umwelt und Normen

Fahrzeugausstattung

3-Zonen-Klimaautomatik	ABS
Abstandswarner	Abstandswarner
Ambiente-Beleuchtung	Android Auto
Apple CarPlay	Armlehne
Beheizbares Lenkrad	Berganfahrassistent
Bluetooth	Bordcomputer
Dachreling	ESP
Elektr. Fensterheber	Elektr. Seitenspiegel
Elektr. Wegfahrsperr	Fernlichtassistent
Freisprecheinrichtung	Garantie
Gepäckraumabtrennung	Geschwindigkeitsbegrenzer
Induktionsladen für Smartphones	Innenspiegel autom. abblendend
Isofix	Isofix Beifahrersitz
Lederlenkrad	Leichtmetallfelgen
Lichtsensor	Lordosenstütze
Metallic	Multifunktionslenkrad
Musikstreaming integriert	Müdigkeitswarner
Navigationssystem	Notbremsassistent
Notrufsystem	Partikelfilter
Regensensor	Reifendruckkontrolle
Servolenkung	Sitzheizung
Sprachsteuerung	Spurhalteassistent
Start/Stop-Automatik	Touchscreen
Traktionskontrolle	USB
Verkehrszeichenerkennung	Volldigitales Kombiinstrument
Winterreifen	Zentralverriegelung



* Ehemaliger Neupreis (Unverbindliche Preisempfehlung des Herstellers am Tag der Erstzulassung)

** Die angegebenen Verbrauchs- und Emissionswerte wurden nach den gesetzlich vorgeschriebenen Messverfahren ermittelt. Am 1. Januar 2022 hat der WLTP-Prüfzyklus den NEFZ-Prüfzyklus vollständig ersetzt, sodass für nach diesem Datum neu typgenehmigte Fahrzeuge keine NEFZ-Werte vorliegen. Weitere Informationen zum offiziellen Kraftstoffverbrauch und den offiziellen spezifischen CO₂-Emissionen neuer Personenkraftwagen können dem "Leitfaden über den Kraftstoffverbrauch, die CO₂-Emission und den Stromverbrauch neuer Personenkraftwagen" entnommen werden, der an allen Verkaufsstellen, bei der Deutsche Automobil Treuhand GmbH (DAT), Hellmuth-Hirth-Straße 1, 73760 Ostfildern-Scharnhausen, und unter <https://www.dat.de/co2/> unentgeltlich erhältlich ist.

Weitere Informationen zum Fahrzeug und Finanzierung finden Sie auf unserer Homepage

