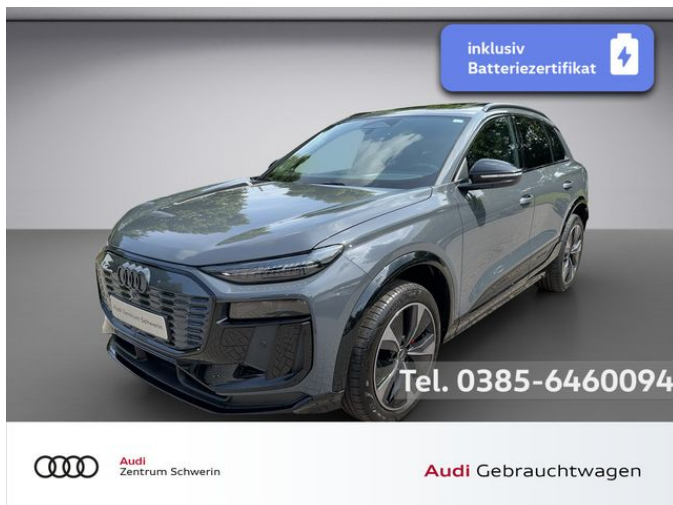


Audi SQ6 e-tron quattro 360 kW



Unser Angebotspreis:

92.900,-€

78.067,- € netto

19 % MwSt ausweisbar

Fahrzeugnummer 2311454

Schnellinformationen

| | | | |
|---------------|-------------------------|------------------|-------------------|
| Fahrzeugart | Vorführfahrzeug | Klasse | SQ6 e-tron |
| Kategorie | SUV/Geländewagen/Pickup | Hubraum | 0 cm ³ |
| Erstzulassung | 07/2024 | Außenfarbe | Grau |
| Laufleistung | 10000 km | Innenfarbe | Schwarz |
| Leistung | 360 kW (489 PS) | Innenausstattung | Vollleder |
| Kraftstoffart | Elektro | | |
| Getriebe | Automatik | | |

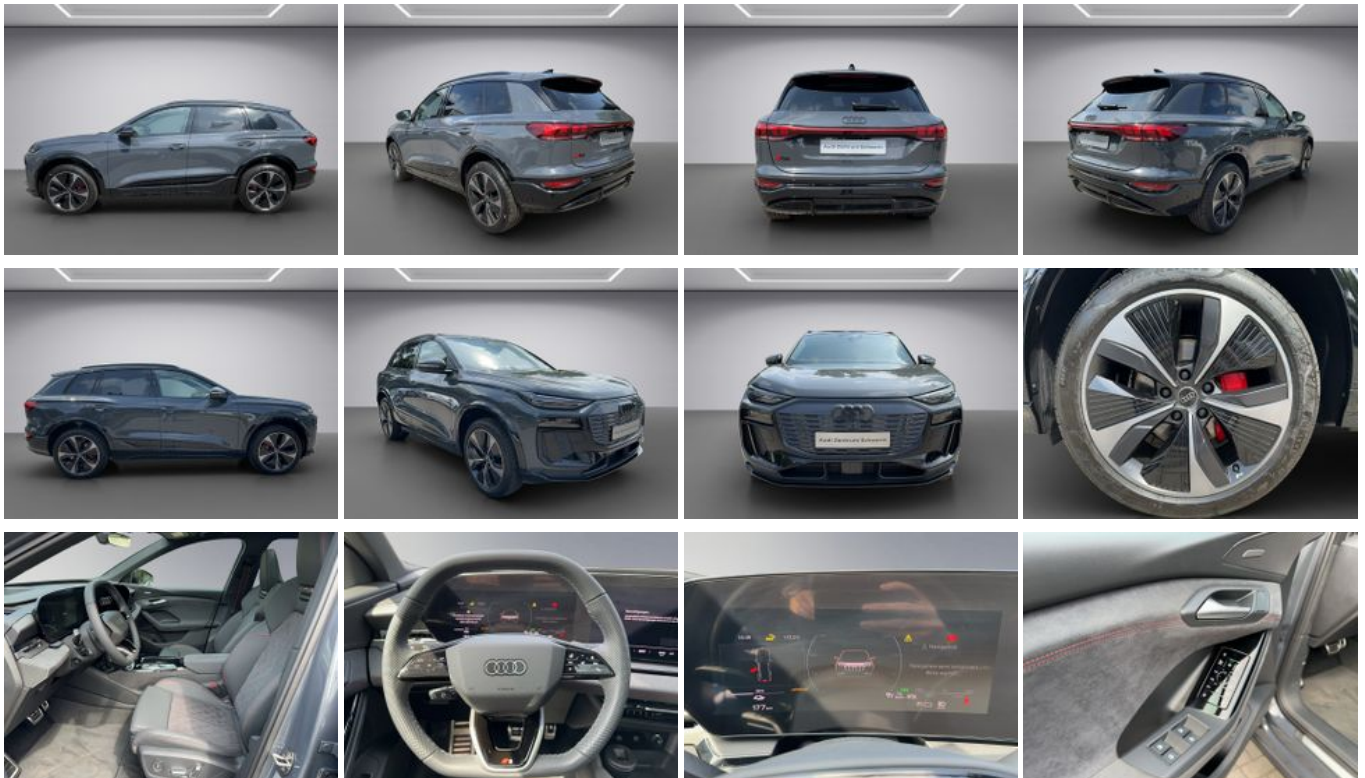
Verkaufsteam Autohaus
Ahnefeld
0385-64 600 0
info@autohaus-ahnefeld.de

Umwelt und Normen

| | |
|---|------|
| Energieverbrauch (kombiniert) in kWh/100 km: | 18,4 |
| CO ₂ -Emissionen (kombiniert) in g/km: | 0 |
| CO ₂ -Klasse: | A |

Fahrzeugausstattung

| | |
|-------------------------------|---------------------------------|
| 3-Zonen-Klimaautomatik | ABS |
| Abgedunkelte Scheiben | Allradantrieb |
| Ambiente-Beleuchtung | Anhängerkupplung |
| Berganfahrassistent | Blendfreies Fernlicht |
| Bluetooth | Bordcomputer |
| ESP | Elektr. Fensterheber |
| Elektr. Wegfahrsperr | Freisprecheinrichtung |
| Gepäckraumabtrennung | Geschwindigkeitsbegrenzer |
| Head-Up Display | Induktionsladen für Smartphones |
| Isofix | Lederlenkrad |
| Leichtmetallfelgen | Lichtsensor |
| Luftfederung | Multifunktionslenkrad |
| Müdigkeitswarner | Panorama-Dach |
| Reifendruckkontrolle | Schaltwippen |
| Soundsystem | Sportfahrwerk |
| Sportpaket | Sportsitze |
| Touchscreen | Traktionskontrolle |
| USB | Verkehrszeichenerkennung |
| Volldigitales Kombiinstrument | Winterpaket |
| Wärmepumpe | Zentralverriegelung |



* Ehemaliger Neupreis (Unverbindliche Preisempfehlung des Herstellers am Tag der Erstzulassung)

** Die angegebenen Verbrauchs- und Emissionswerte wurden nach den gesetzlich vorgeschriebenen Messverfahren ermittelt. Am 1. Januar 2022 hat der WLTP-Prüfzyklus den NEFZ-Prüfzyklus vollständig ersetzt, sodass für nach diesem Datum neu typgenehmigte Fahrzeuge keine NEFZ-Werte vorliegen. Weitere Informationen zum offiziellen Kraftstoffverbrauch und den offiziellen spezifischen CO₂-Emissionen neuer Personenkraftwagen können dem "Leitfaden über den Kraftstoffverbrauch, die CO₂-Emission und den Stromverbrauch neuer Personenkraftwagen" entnommen werden, der an allen Verkaufsstellen, bei der Deutsche Automobil Treuhand GmbH (DAT), Hellmuth-Hirth-Straße 1, 73760 Ostfildern-Scharnhausen, und unter <https://www.dat.de/co2/> unentgeltlich erhältlich ist.

Weitere Informationen zum Fahrzeug und Finanzierung finden Sie auf unserer Homepage

