

Volkswagen Golf Variant Life 2,0 I TDI 6-Gang

Attraktive Konditionen

Finanzierungsangebot

Barkaufpreis: 24.990,00 €
Anzahlung: 5.100 €
Nettokreditbetrag: 19.890 €
Bruttokreditbetrag: 22.472 €
Sollzins p.a.: 4,88 %
Effektiver Zins p.a.: 4,99 %
Laufzeit in Monaten: 36
Laufleistung: 10.000 km
Schlussrate: 15.308 €

199,- €*
monatliche Rate

*Alle Preise inkl. MwSt. Ein Angebot der Volkswagen Bank GmbH. Bonität vorausgesetzt. Irrtum, Änderung und Zwischenverkauf vorbehalten. Das Angebot richtet sich an Privat- und Gewerbekunden.



Tel: **0385-6460020**
0385-6460031

Unser Angebotspreis:

24.990,-€

21.000,- € netto

19 % MwSt ausweisbar

Fahrzeugnummer 2259626



Schnellinformationen

Fahrzeugart	Vorführfahrzeug	Klasse	Golf
Kategorie	Kombi	Hubraum	1968 cm ³
Erstzulassung	11/2024	Außenfarbe	Silber
Laufleistung	19500 km	Innenfarbe	Andere
Leistung	85 kW (116 PS)	Innenausstattung	Stoff
Kraftstoffart	Diesel		
Getriebe	Schaltgetriebe		

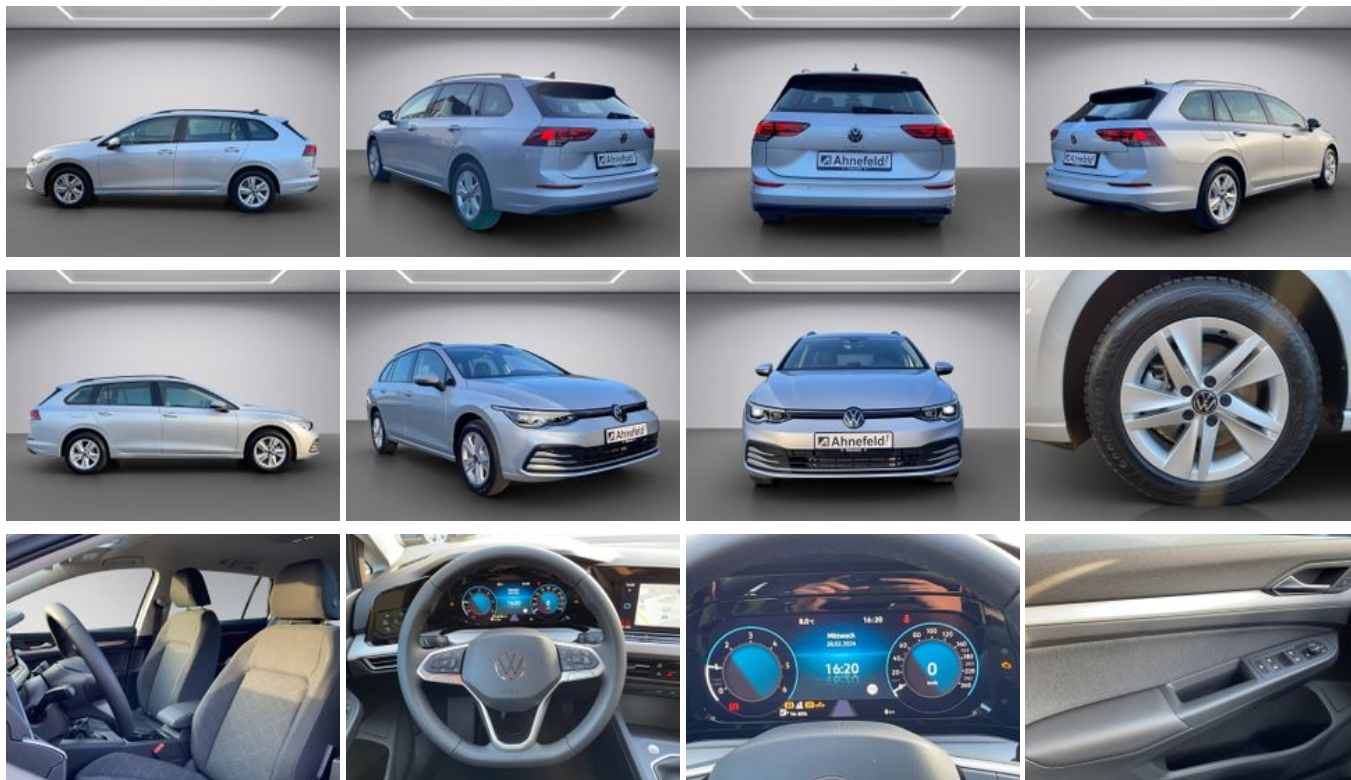
Verkaufsteam Autohaus
Ahnefeld
0385-64 600 0
info@autohaus-ahnefeld.de

Umwelt und Normen

Energieverbrauch (kombiniert) in l/100 km:	4,7
CO ₂ -Emissionen (kombiniert) in g/km:	124,0
CO ₂ -Klasse:	D

Fahrzeugausstattung

3-Zonen-Klimaautomatik	ABS
Abstandswarner	Abstandswarner
Allwetterreifen	Ambiente-Beleuchtung
Android Auto	Apple CarPlay
Armlehne	Beheizbares Lenkrad
Berganfahrassistent	Bluetooth
Bordcomputer	Dachreling
ESP	Elektr. Fensterheber
Elektr. Seitenspiegel	Elektr. Wegfahrsperrung
Fernlichtassistent	Freisprecheinrichtung
Gepäckraumabtrennung	Geschwindigkeitsbegrenzer
Induktionsladen für Smartphones	Innenspiegel autom. abblendend
Isofix	Isofix Beifahrersitz
Lederlenkrad	Leichtmetallfelgen
Lichtsensor	Lordosenstütze
Metallic	Multifunktionslenkrad
Musikstreaming integriert	Müdigkeitswarner
Navigationssystem	Nebelscheinwerfer
Notbremsassistent	Notrufsystem
Partikelfilter	Regensensor
Reifendruckkontrolle	Servolenkung
Sitzheizung	Sprachsteuerung
Spurhalteassistent	Start/Stop-Automatik
Touchscreen	Traktionskontrolle
USB	Verkehrszeichenerkennung
Volldigitales Kombiinstrument	Zentralverriegelung



* Ehemaliger Neupreis (Unverbindliche Preisempfehlung des Herstellers am Tag der Erstzulassung)

** Die angegebenen Verbrauchs- und Emissionswerte wurden nach den gesetzlich vorgeschriebenen Messverfahren ermittelt. Am 1. Januar 2022 hat der WLTP-Prüfzyklus den NEFZ-Prüfzyklus vollständig ersetzt, sodass für nach diesem Datum neu typgenehmigte Fahrzeuge keine NEFZ-Werte vorliegen. Weitere Informationen zum offiziellen Kraftstoffverbrauch und den offiziellen spezifischen CO₂-Emissionen neuer Personenkraftwagen können dem "Leitfaden über den Kraftstoffverbrauch, die CO₂-Emission und den Stromverbrauch neuer Personenkraftwagen" entnommen werden, der an allen Verkaufsstellen, bei der Deutsche Automobil Treuhand GmbH (DAT), Hellmuth-Hirth-Straße 1, 73760 Ostfildern-Scharnhausen, und unter <https://www.dat.de/co2/> unentgeltlich erhältlich ist.

Weitere Informationen zum Fahrzeug und Finanzierung finden Sie auf unserer Homepage

