

Volkswagen e-up! Edition 61 kW 83 PS 32,3 kWh 1-Gang-Automa

Attraktive Konditionen

Finanzierungsangebot

Barkaufpreis: 22.490,00 €
 Anzahlung: 6.000 €
 Nettokreditbetrag: 16.490 €
 Bruttokreditbetrag: 18.449 €
 Sollzins p.a.: 4,88 %
 Effektiver Zins p.a.: 4,99 %
 Laufzeit in Monaten: 36
 Laufleistung: 10.000 km
 Schlussrate: 10.241 €

228,- €*
monatliche Rate

*Alle Preise inkl. MwSt. Ein Angebot der Volkswagen Bank GmbH. Bonität vorausgesetzt. Irrtum, Änderung und Zwischenverkauf vorbehalten. Das Angebot richtet sich an Privat- und Gewerbekunden.



inklusiv Batterie-zertifikat

22.490,-€

18.899,- € netto
19 % MwSt ausweisbar

Fahrzeugnummer 2226965

Tel: 0385-6460020
0385-6460031

Ahnefeld



Schnellinformationen

Fahrzeugart	Vorführfahrzeug	Klasse	e-up!
Kategorie	Kleinwagen	Hubraum	0 cm ³
Erstzulassung	06/2024	Außenfarbe	Weiß
Laufleistung	7750 km	Innenfarbe	Andere
Leistung	61 kW (83 PS)	Innenausstattung	Stoff
Kraftstoffart	Elektro		
Getriebe	Automatik		

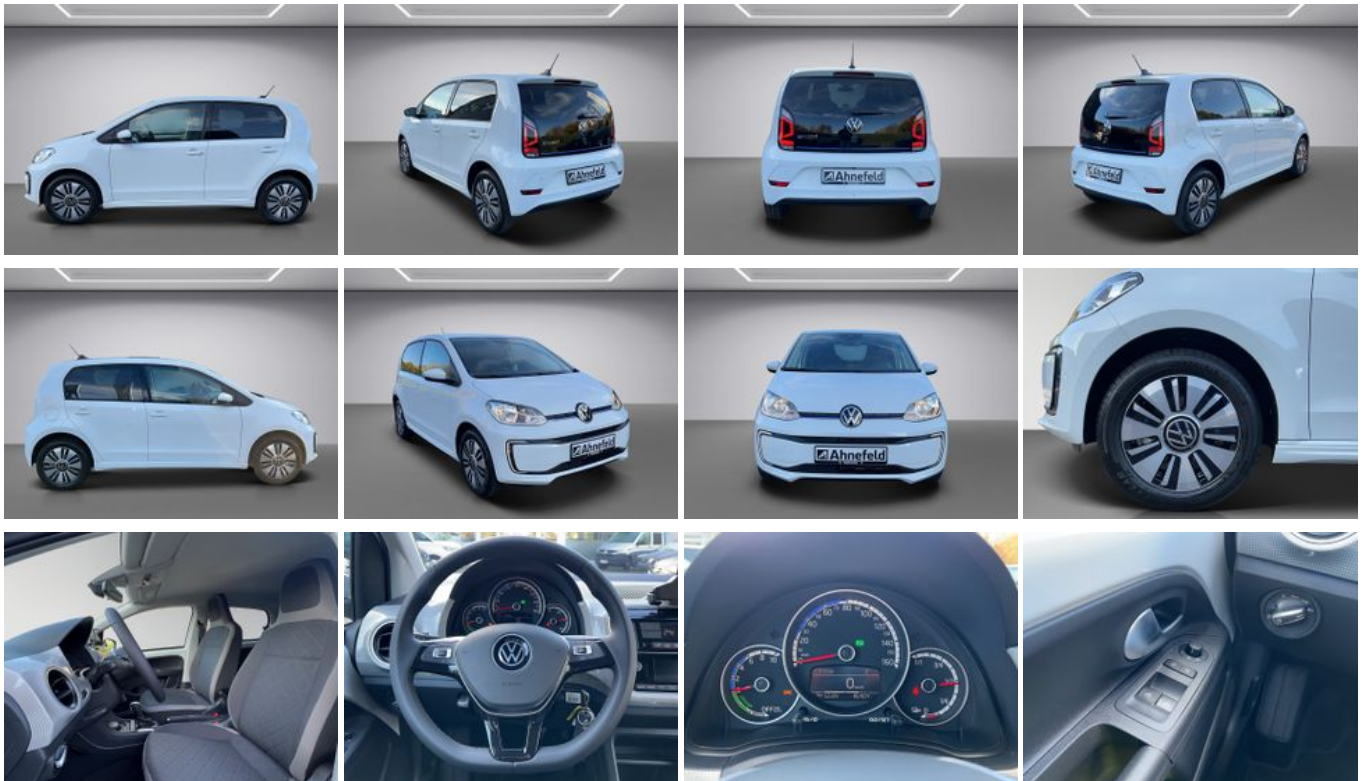
Verkaufsteam Autohaus
Ahnefeld
0385-64 600 0
info@autohaus-ahnefeld.de

Umwelt und Normen

Energieverbrauch (kombiniert) in kWh/100 km:	14,8
CO ₂ -Emissionen (kombiniert) in g/km:	0
CO ₂ -Klasse:	A

Fahrzeugausstattung

ABS	Abgedunkelte Scheiben
Ambiente-Beleuchtung	Beheizbare Frontscheibe
Berganfahrassistent	Bluetooth
Bordcomputer	ESP
Elektr. Fensterheber	Elektr. Seitenspiegel
Elektr. Wegfahrsperre	Freisprecheinrichtung
Garantie	HU neu
Isofix	Klimaautomatik
Lederlenkrad	Leichtmetallfelgen
Lichtsensoren	Multifunktionslenkrad
Regensensor	Reifendruckkontrolle
Scheckheftgepflegt	Servolenkung
Sitzheizung	Traktionskontrolle
USB	Zentralverriegelung



* Ehemaliger Neupreis (Unverbindliche Preisempfehlung des Herstellers am Tag der Erstzulassung)

** Die angegebenen Verbrauchs- und Emissionswerte wurden nach den gesetzlich vorgeschriebenen Messverfahren ermittelt. Am 1. Januar 2022 hat der WLTP-Prüfzyklus den NEFZ-Prüfzyklus vollständig ersetzt, sodass für nach diesem Datum neu typgenehmigte Fahrzeuge keine NEFZ-Werte vorliegen. Weitere Informationen zum offiziellen Kraftstoffverbrauch und den offiziellen spezifischen CO₂-Emissionen neuer Personenkraftwagen können dem "Leitfaden über den Kraftstoffverbrauch, die CO₂-Emission und den Stromverbrauch neuer Personenkraftwagen" entnommen werden, der an allen Verkaufsstellen, bei der Deutsche Automobil Treuhand GmbH (DAT), Hellmuth-Hirth-Straße 1, 73760 Ostfildern-Scharnhausen, und unter <https://www.dat.de/co2/> unentgeltlich erhältlich ist.

Weitere Informationen zum Fahrzeug und Finanzierung finden Sie auf unserer Homepage

